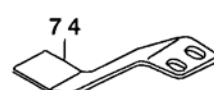
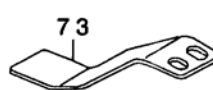
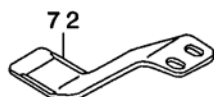
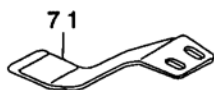
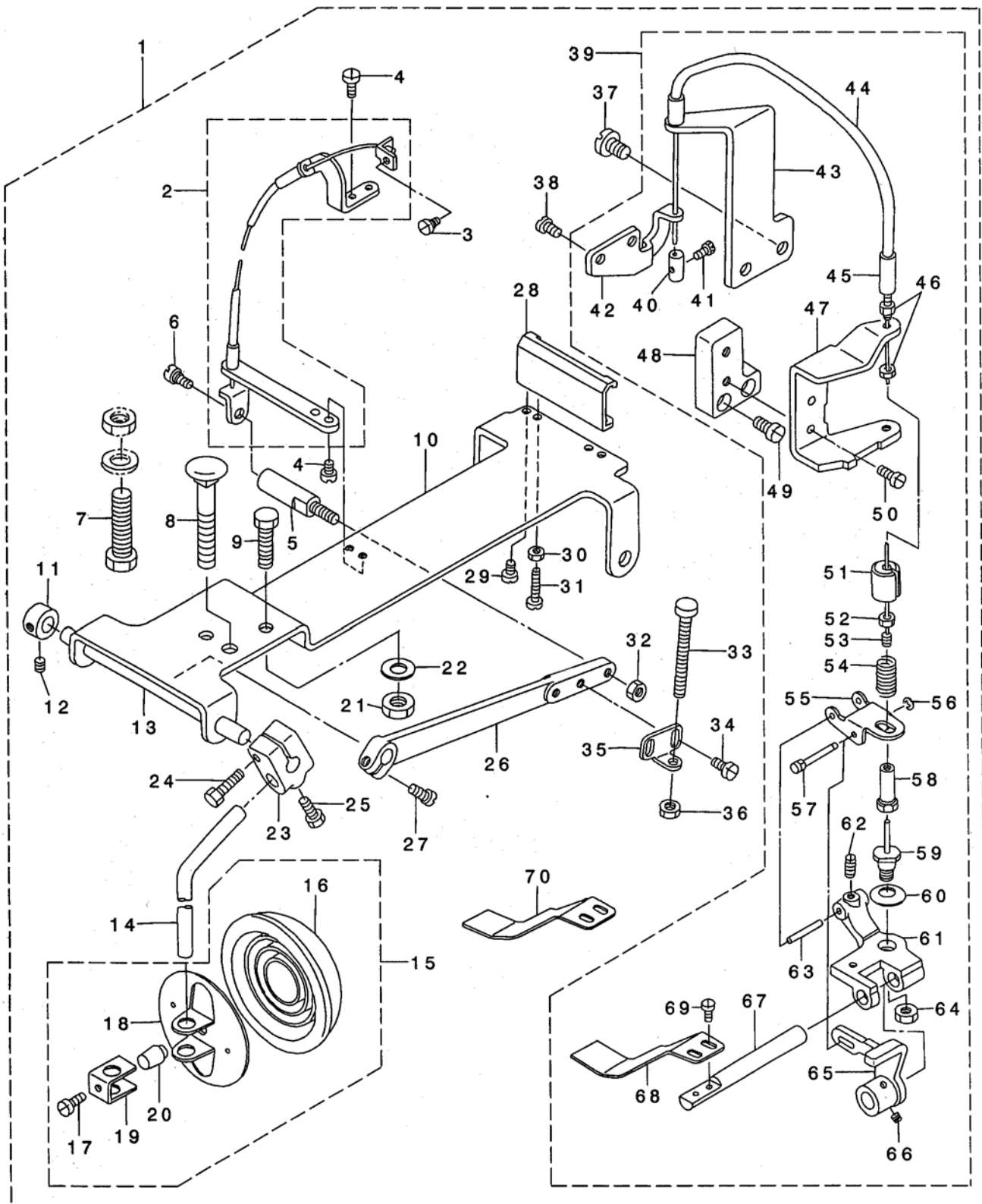


S125 PARTS LIST

JUKI®

BES12520PJA

No.0273-03



REF. NO	NOTE	PART NO.	DESCRIPTION	ヒソメイ	Qty
1		MAS-125000A0	UPPER SHIRRING ATTACHMENT ASM.	ウパビタ' トリツク' ソクミ	1
2		MAS-112010A0	WIRE ASM.	ワイヤ' クミ	(1)
3		SD-0500251-SP	HINGE SCREW D= 5 H= 2.5	ダ' ソネツ' D=5 H=2.5	(1)
4		SS-7110710-SP	SCREW 11/64-40 L=7	マルヒラネツ' 11/64-40 L=7	(4)
5		MAS-11206000	SHAFT A	ビダ' トリツク' A	(1)
6		SD-0640321-SP	HINGE SCREW D= 6.35 H= 3.2	ダ' ソネツ' D=6.35 H=3.2	(1)
7	#02	SM-9084533-SC	SCREW M8 L=45	ロツカク' ね' M8 L=45	(2)
8	#06	MAS-10704000	BOLT	ウケ' ね' ね'	(1)
9	#01	SM-9083013-SC	SCREW M8 L=30	ロツカク' ね' M8 L=30	(1)
10		MAS-11211000	LEVER BASE	ビダ' アゲ' レバ' -ダ' イ	(1)
11		CS-1111019-SP	THRUST COLLAR D=11.11 W=10	スラスト' リング' D=11.11 W=10	(1)
12		SS-8660330-SP	SCREW 1/4-40 L= 3.0	トメ' ねツ' 1/4-40 L=3	(2)
13		MAS-11209000	SHAFT B	ビダ' トリツク' B	(1)
14		MAS-10702000	ROD	ビダ' アゲ' シ' ク	(1)
15		110-23751	KNEE PRESS PLATE ASM.	ビダ' ア' テ' イ' タ' クミ	(1)
16		229-34509	KNEE PAD PLATE COVER	ビダ' ア' テ' イ' タ' カ' ハ'	(1)
17		SM-9061203-SE	SCREW M6 L=12	ロツカク' ね' M6 L=12	(1)
18		229-34202	KNEE PAD PLATE	ビダ' ア' テ' イ' タ'	(1)
19		229-34301	KNEE PAD PLATE SUPPORT	ビダ' ア' テ' イ' タ' サ' ヱ	(1)
20		229-34400	KNEE PAD PLATE RUBBER	ビダ' ア' テ' イ' タ' コ' ム	(1)
21	#01	NM-6080600-SM	NUT M8	ロツカク' ナツ' M8 1ツ	(1)
22	#01	WP-0850002-SC	WASHER 8.5X18X1.6	ヒラネツ' ガ' ね' 8.5X18X1.6	(1)
23		B3427-122-000	KNEE PRESS ROD MOUNTING BRACKET	ビダ' ア' テ' タ' ツ' ク' トリツク' ウ' テ'	(1)
24		SS-9182010-SN	SCREW 9/32-20 L=20	ロツカク' ね' ね' 9/32-20 L=20	(1)
25		SS-9181520-CP	SCREW 9/32-20 L=15.0	ロツカク' ね' ね' 9/32-20 L=15	(1)
26		MAS-11207000	ARM	ビダ' トリツク'	(1)
27		SS-9661610-CP	SCREW 1/4-40 L=16	ロツカク' ね' ね' 1/4-40 L=16	(1)
28		MAS-11210000	LEVER BASE SUPPORT	ビダ' アゲ' レバ' -ダ' イ' サ' ヱ	(1)
29		SS-7110710-SP	SCREW 11/64-40 L=7	マルヒラネツ' 11/64-40 L=7	(2)
30		NS-6110310-SP	NUT 11/64-40	ロツカク' ナツ' 11/64-40	(2)
31		SS-7112420-SP	SCREW 11/64-40 L=24	マルヒラネツ' 11/64-40 L=24	(2)
32		NS-6150310-SP	NUT 15/64-28	ロツカク' ナツ' 15/64-28	(1)
33		GAK-01003B00	PRESSER LIFTER STOPPER B	オサ' エ' ア' ゲ' ス' ト' ッ' ハ' - B	(1)
34		SS-7151210-SP	SCREW 15/64-28 L=12	マルヒラネツ' 15/64-28 L=12	(2)
35		MAS-11208000	STPPER BASE	ビダ' トリ' ス' ト' ッ' ハ' -ダ' イ	(1)
36		NM-6060003-SC	NUT M6	ロツカク' ナツ' M6	(1)
37		SS-6151040-SP	SCREW 15/64-28 L=10	ヒラネツ' 15/64-28 L=10	(2)
38		SS-7110710-SP	SCREW 11/64-40 L=7	マルヒラネツ' 11/64-40 L=7	(2)
39		MAS-125210A0	SHIRRING ATTACHMENT ASM.	ビダ' トリツク' ク' ミ	(1)
40		MAS-12520000	WIRE STOPPER	ワイヤ' -ト' ム	(1)
41		SS-9090640-SP	SCREW 9/64-40 L=6	ロツカク' ね' ね' 9/64-40 L=6	(1)
42		MAS-11212000	BRACKET	オサ' エ' ア' ゲ' レバ' -ツ' キ' テ'	(1)
43		MAS-125190A0	WIRE SUPPORTER ASM.	ワイヤ' -サ' サ' エ' ク' ミ	(1)
44		MAS-12515000	WIRE TUBE	ワイヤ' -チユ-ブ	(1)
45		MAS-12512000	WIRE ADJUSTING STUD	ワイヤ' -チユ' ウ' シユ' シユ' シ' ク	(1)
46		NS-6110310-SP	NUT 11/64-40	ロツカク' ナツ' 11/64-40	(2)
47		MAS-12502000	WIRE LIFTING BRACKET	ワイヤ' -ヒキ' ア' ゲ' -ダ' イ	(1)
48		MAS-12501000	INSTALLING BASE	ビダ' トリ' トリツク' -ダ' イ	(1)
49		SS-6121010-SP	SCREW 3/16-28 L=10	ヒラネツ' 3/16-28 L=10	(2)
50		SS-7110910-SP	SCREW 11/64-40 L=8.5	マルヒラネツ' 11/64-40 L=8.5	(2)
51		MAS-12517000	ADJUSTING KNOB	ハ' ネツ' チユ' ウ' シユ' ツ' ム' ミ	(1)
52		NS-6090310-SP	NUT 9/64-40	ロツカク' ナツ' 9/64-40	(1)
53		MAS-125130A0	WIRE ASM.	ワイヤ' -ク' ミ	(1)
54		MAS-12516000	SPRING	ビダ' トリ' ハ' ね'	(1)
55		MAS-12506000	LIFTING ARM A	ヒキ' ア' ゲ' ウ' テ' A	(1)
56		RE-0200000-KO	E-RING	エ' リン' グ' 2	(1)
57		MAS-12508000	PIN B	ヒキ' ア' ゲ' ウ' テ' ビン' B	(1)
58		MAS-12509000	COLLAR	ヒキ' ア' ゲ' カ' ラ'	(1)
59		MAS-12504000	LIFTING STUD	ヒキ' ア' ゲ' シユ' ク	(1)
60		MAS-12505000	DISK SPRING	ヒキ' ア' ゲ' シユ' ク' サ' ラ' ハ' ね'	(1)
61		MAS-12503000	BASE	ビダ' トリ' -ダ' イ	(1)
62		SS-8090410-SP	SCREW 9/64-40 L= 3.5	トメ' ねツ' 9/64-40 L=3.5	(1)
63		MAS-12507000	PIN A	ヒキ' ア' ゲ' ウ' テ' ビン' A	(1)
64		NS-6150310-SP	NUT 15/64-28	ロツカク' ナツ' 15/64-28	(1)
65		MAS-125100A0	LIFTING ARM ASM. B	ヒキ' ア' ゲ' ウ' テ' B' ク' ミ	(1)
66		SS-8110310-SP	SCREW 11/64-40 L= 2.8	トメ' ねツ' 11/64-40 L=2.8	(2)
67		MAS-12518000	SHAFT	ビダ' トリツク'	(1)
68	#03	MAS-12523000	SEPARATING PLATE A T=0.8	ビダ' トリ' アン' リ' タ' A	(1)
69		SS-6090650-SP	SCREW 9/64-40 L=6	ヒラネツ' 9/64-40 L=6	(2)
70	#04	MAS-12524000	SEPARATING PLATE B T=1.6	ビダ' トリ' アン' リ' タ' B	(1)
71	#05	MAS-12525000	SEPARATING PLATE C T=1.2	ビダ' トリ' アン' リ' タ' C	1
72	#05	MAS-12526000	SEPARATING PLATE D T=2.0	ビダ' トリ' アン' リ' タ' D	1
73	#05	MAS-12521000	SEPARATING PLATE A	アン' リ' ハ' ッ' N A	1
74	#05	MAS-12522000	SEPARATING PLATE B	アン' リ' ハ' ッ' N B	1

NOTE (注記)

- #01.....FOR SEMI-SUNKEN TYPE TABLE
- #02.....FOR FULLY-SUNKEN TYPE TABLE
- #03.....STANDARD PART
- #04.....ACCESSORY PART
- #05.....SPECIAL ORDER PART
- #06.....FOR SEMI-SUNKEN TYPE TABLE (FOR EXPORT)

- 卓上式テーブル用
- 全沈式テーブル用
- 標準部品
- 付属品
- 特別注文部品
- 卓上式テーブル用 (輸出用)

JUKI CORPORATION

INTERNATIONAL SALES H.Q.
8-2-1, KOKURYO-CHO, CHOFU-SHI
TOKYO 182-8655, JAPAN

PHONE: (81)3-3430-4001 to 4005
FAX: (81)3-3430-4909, 4914, 4984
TELEX: J22967

JUKI 株式会社

〒182-8655 東京都調布市国領町8-2-1
TEL. 03-3480-1111(代表)
営業本部
TEL. 03-3430-4001(ダイヤルイン)

Copyright © 1998-2002 JUKI CORP.
本書の内容を無断で転載、複写することを
禁止します。
All rights reserved throughout the world.