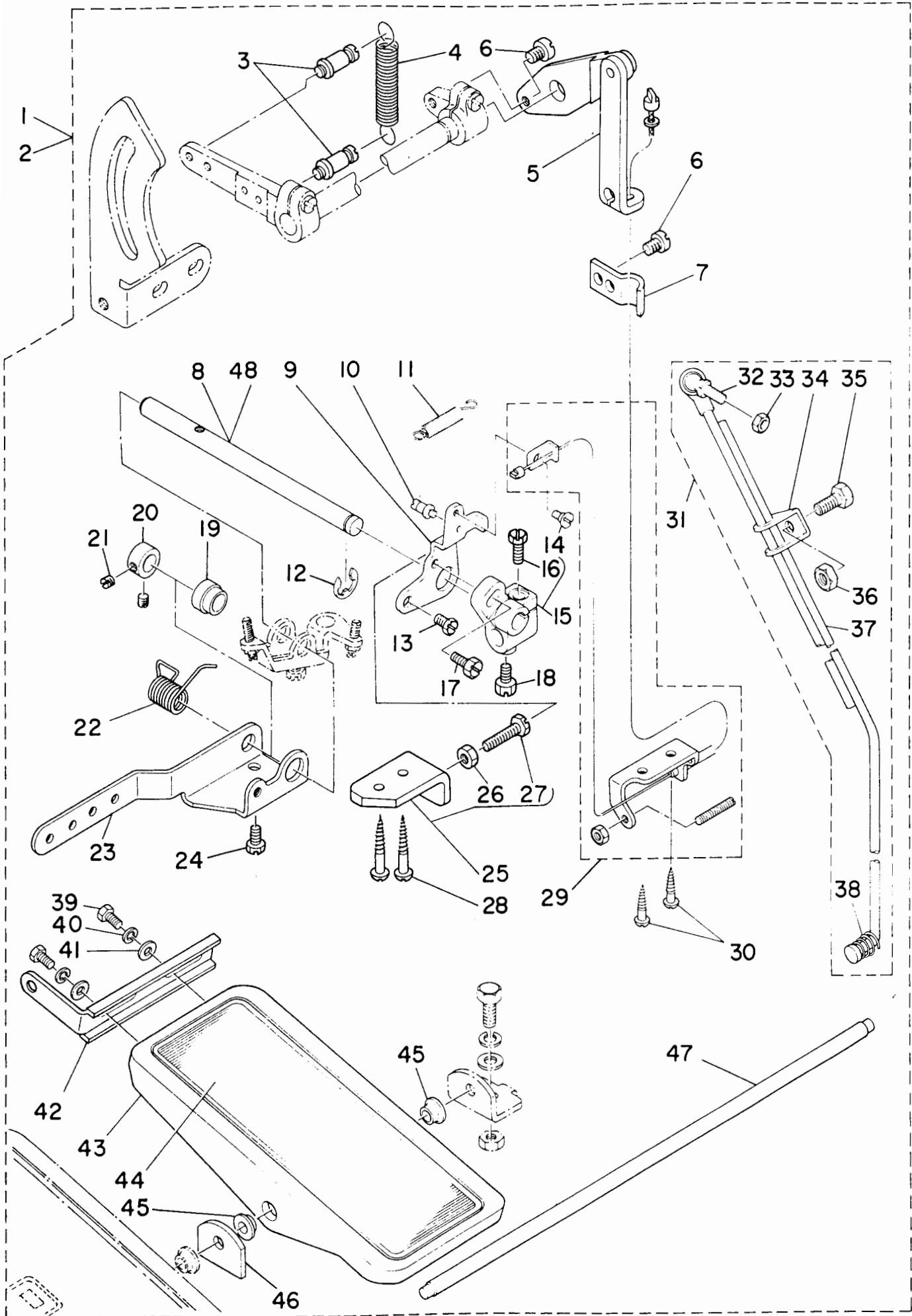


16. PF-4, PF-4A : PEDAL/KNEE PRESSER CONTROLLED DIFFERENTIAL FEED MECHANISM (SPECIAL ORDER PART 5)
 PF-4, PF-4A : 局部差動装置関係(特別注文部品)



Ref. No.	Note (注記)	Part No. 品番	Description	E. C. 変更年月	品名	Amt. Req. 数量
1	#01	GPF-040000A0	PF-4 ASM.		*ヨクツク ヲツクツク クミ	1
2	#02	GPF-040000B0	PF-4A ASM.(WITH AK-15)		ツクツクツク AK-15ツキ	1
3		B3413-227-000	SPRING SUSPENSION		ヒツクツク リンクツク ハネカケツク	(2)
4		MAS-06101000	SPRING		ツクツク-ハネ	(1)
5		GPF-040010A0	INTERMITTENT BRACKET ASM.		インタ-ミツツクツク ウツク クミ	(1)
6		SS-7110710-SP	SCREW 11/64-40 L=7		マルヒラネツク 11/64-40 L=7	(2)
7		D3164-555-B00	OUTER PRESSER PLATE		アウター-オウエ	(1)
8		GPF-01013000-A	KNEE PRESS ROD		ヒツクツクツクツク	(1)
9		GPF-01009000	DRIVING ARM		*ヨクツク クツク-ウツク	(1)
10		B3413-552-000	SUSPENSION SCREW		ヒツクツクツク リンクツクツク ハネカケ ウツク	(1)
11		B3417-552-000	LIFTING LEVER LINK SPRING		ヒツクツクツク リンクツクツク ハネ	(1)
12		B3426-552-000	THRUST RING		ヒツクツクツク ヲツクツク スラストツク	(1)
13	#03	SS-9661120-CP	SCREW 1/4-40 L=10.5		ロツクツクツクツク 1/4-40 L=10.5	(1)
14		SD-0640241-SP	HINGE SCREW D=6.35 H=2.4		タツクツクツク D=6.35 H=2.4	(1)
15		GPF-010140A0	BRACKET ASM.		ヒツクツクツクツク トリツクツクツク クミ	(1)
16	#03	SS-9151540-SR	SCREW 15/64-28 L=15		ロツクツクツクツク 15/64-28 L=15	(1)
17	#03	SS-9151540-SR	SCREW 15/64-28 L=15		ロツクツクツクツク 15/64-28 L=15	(1)
18		SS-9151160-CP	SCREW 15/64-28 L=10.5		ロツクツクツクツク 15/64-28 L=10.5	(1)
19		GPF-01012000	SLEEVE		*ヨクツク スリ-ツク	(1)
20		CS-1111019-SH	THRUST COLLAR D=11.11 W=10		スラストツク D=11.11 W=10	(1)
21		SS-8660410-TP	SCREW 1/4-40 L=4.2		トメネツク 1/4-40 L=4.2	(1)
22	#01	GPF-01018000-A	SPRING		ヒツクツクツク カイツクツクツクハネ	(1)
23		GPF-01010000	PEDAL CONNECTING ARM		ハネタルレンゲツクツク	(1)
24	#03	SS-9661120-CP	SCREW 1/4-40 L=10.5		ロツクツクツクツク 1/4-40 L=10.5	(1)
25		GPF-040060A0	STOPPER ASM.		ストツクツク クミ	(1)
26		NS-6150330-SD	NUT 15/64-28		ロツクツクツクツク 15/64-28	(1)
27		SS-9151740-CP	SCREW 15/64-28 L=17		ロツクツクツクツク 15/64-28 L=17	(1)
28		SK-3482500-SC	WOOD SCREW D=4.8 L=25		マルモクネツク D=4.8 L=25	(2)
29		GPF-040040A0	WIRE ASM.		ワイヤ- クミ	(1)
30		SK-3482500-SC	WOOD SCREW D=4.8 L=25		マルモクネツク D=4.8 L=25	(2)
31		GPF-010150B0	CONNECTING ROD ASM., LOWER		シタレンゲツクツク- クミ	(1)
32		D7117-555-BA0	JOINT ASM.		レンゲツクツク-ル クミ	(1)
33		NM-6060001-SE	NUT M6		ロツクツクツクツク M6 1シユ	(1)
34		B7114-012-000	MOTOR CONNECTING ROD		レンゲツクツク- ツクツク	(1)
35		SM-9081423-SE	SCREW M8 L=14		ロツクツクツクツク M8 L=14	(1)
36		NM-6080721-SE	NUT M8		ロツクツクツクツク M8	(1)
37		GPF-01015000	CONNECTING ROD, LOWER		シタレンゲツクツク-	(1)
38		D7133-555-B00	CONNECTING ROD SPRING		シタレンゲツクツク- ハネ	(1)
39		SM-9061203-SE	SCREW M6 L=12		ロツクツクツクツク M6 L=12	(2)
40		WS-0621210-KR	SPRING WASHER 6.2X11.4X1.2		ハネツクツクツク 6.2X11.4X1.2	(2)
41		WP-0671016-SE	WASHER 6.7X13X1		ヒラツクツクツク 6.7X13X1	(2)
42		D8125-772-B00	PEDAL ADJUSTING PLATE		フミイタ チヨ-セツクツク	(1)
43		B8151-771-000	PEDAL		Zキヤクヨ- ハネタル	(1)
44		B8152-771-000	PEDAL MAT		ハネタルマツク	(1)
45		D8113-555-B00	PEDAL BUSHING		フミイタ フツクツク	(2)
46		GPF-01017000	LINER PLATE		フミイタツクツク	(1)
47		GPF-01016000	PEDAL SHAFT		ハネタルツクツク	(1)
48	#02	GAK-06001A00	PRESSER LIFTING SHAFT		オウエツクツクツク (PF-2)	(1)

Note (注記) #01 For PF-4

#02 When use for AK-15

#03 Parts whose setting position can be changed by operator's preference

PF-4用

AK-15装置を使用する場合

作業方法により取付位置を変える部品