

COPY

KOPIE

JUKI®

2-Needle, Unison-Feed, Lockstitch Machine
(Automatic Lubrication)

二本針本縫総合送りミシン(自動給油)

LU-1560

2-Needle, Unison-Feed, Lockstitch Machine with an Automatic
Thread Trimmer(Automatic Lubrication)

二本針本縫総合送り自動糸切りミシン(自動給油)

LU-1560-7

PARTS LIST

HOW TO MAKE USE OF THIS PARTS LIST

1. As to "#01" and "#02" refer to the "Note" given at the bottom of the respective pages.
2. Codes on the "Qty" column
 - Each numeral indicates the number of parts required.
 - "0.1" and "2.5" indicate the length (in meters) of the respective parts.
3. Parentheses mean that the corresponding part is a subpart that constructs an assembly part.
4. Dotted lines on the Figures indicate assembly parts.

パーツリストご利用に際して

1. リストページの#01、#02等の印は、ページ下の"注記"の説明をご参照下さい。
2. 数量欄の数字は、個数を表し、0.1、2.5等の数値は、長さ(単位メートル)を表します。
3. 数量欄の()は、組部品を構成している子部品であることを意味します。
4. イラストページの-----枠は、組構成であることを意味します。

CONTENTS

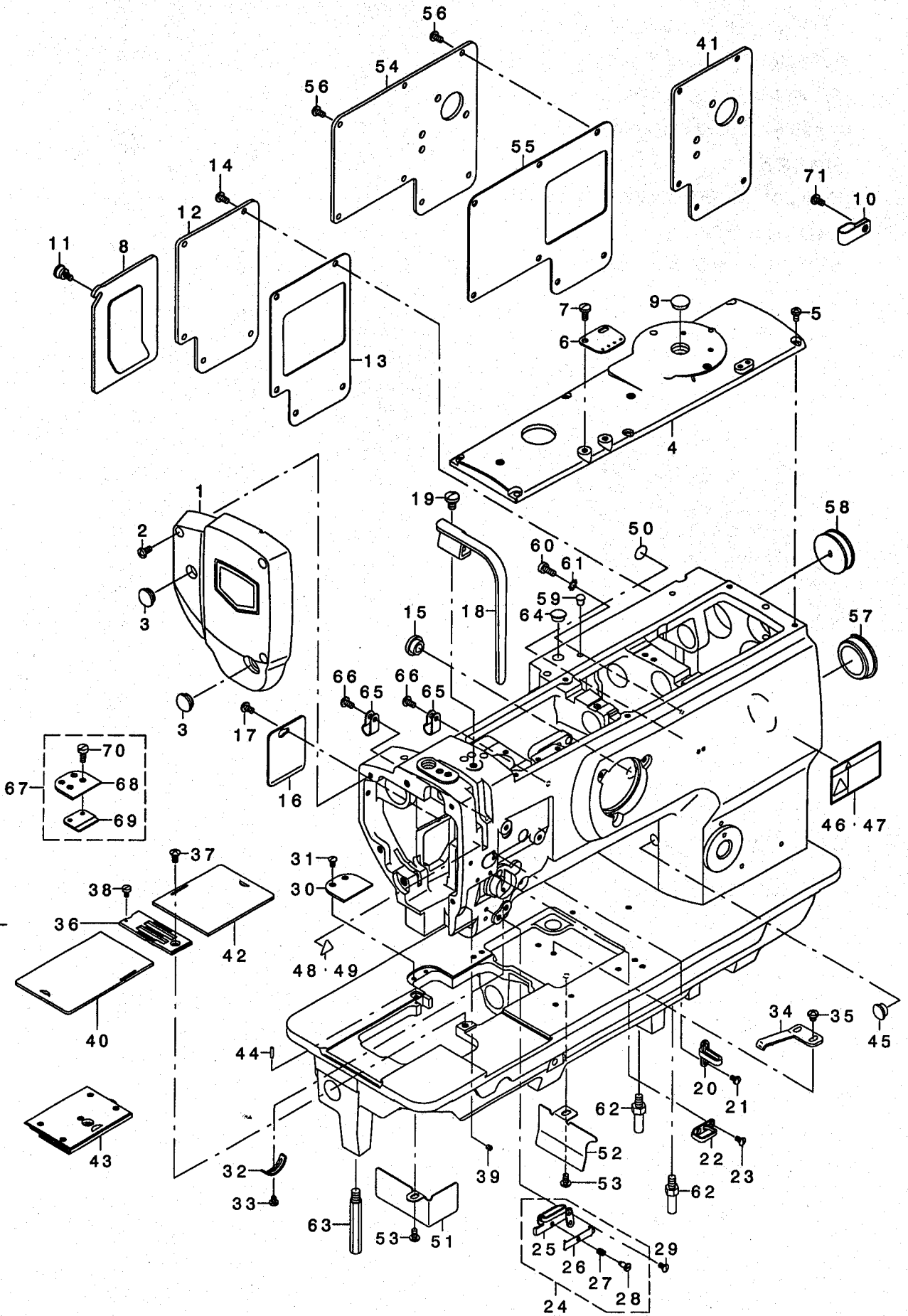
目 次

1. FRAME & MISCELLANEOUS COVER COMPONENTS	1
頭部・外装関係	
2. UPPER SHAFT, LOWER SHAFT DRIVING & BALANCE COMPONENTS	3
上軸・下軸・天秤関係	
3. NEEDLE BAR ROCKING COMPONENTS	5
針棒揺動関係	
4. HOOK SHAFT & LOWER SHAFT COMPONENTS	7
釜軸・下軸関係	
5. PRESSURE ADJUSTING & UPPER FEED MECHANISM COMPONENTS	9
押え圧調節・上送り関係	
6. FEED MECHANISM COMPONENTS	11
送り関係	
7. THREAD CUTTING COMPONENTS	13
糸切り関係	
8. LUBRICATION COMPONENTS	15
給油関係	
9. KNEE LIFTING COMPONENTS	17
膝上げ関係	
10. LOWER THREAD WINDER MECHANISM COMPONENTS	19
下糸巻き装置関係	
11. AUTOMATIC PRESSER LIFTING MECHANISM (OPTION) COMPONENTS	20
自動押え上げ装置 (オプション) 関係	
12. THREAD STAND COMPONENTS	21
糸立て装置関係	
13. OPTIONAL PARTS (ADDITIONAL SPRING FOR PRESSER BAR) COMPONENTS	22
オプション部品 (二重コイルばね) 関係	
14. BELT COVER & OIL RESERVOIR COMPONENTS	23
ベルトカバー・油受け関係	
15. AUTOMATIC BACK COMPONENTS (FOR LU-1560-7)	25
自動バック関係 (LU-1560-7用)	
16. THREAD TENSION COMPONENTS (FOR 1560-7)	27
糸調子関係 (LU-1560-7用)	
17. THREAD TENSION COMPONENTS (FOR LU-1560)	28
糸調子関係 (LU-1560用)	

18. AIR MECHANISM COMPONENTS (FOR LU-1560-7)	29
エア-装置関係 (LU-1560-7用)	
19. SUSPENSION SQUARE (OPTION) COMPONENTS	31
吊り定規 (オプション) 関係	
20. ACCESSORIES PARTS COMPONENTS	32
付属品関係	
21. TABLE OF EXCHANGING GAUGE PARTS	33
交換ゲージ一覧表	
NUMERICAL INDEX OF PARTS	35
索引	

1. FRAME & MISCELLANEOUS COVER COMPONENTS

頭部・外装関係



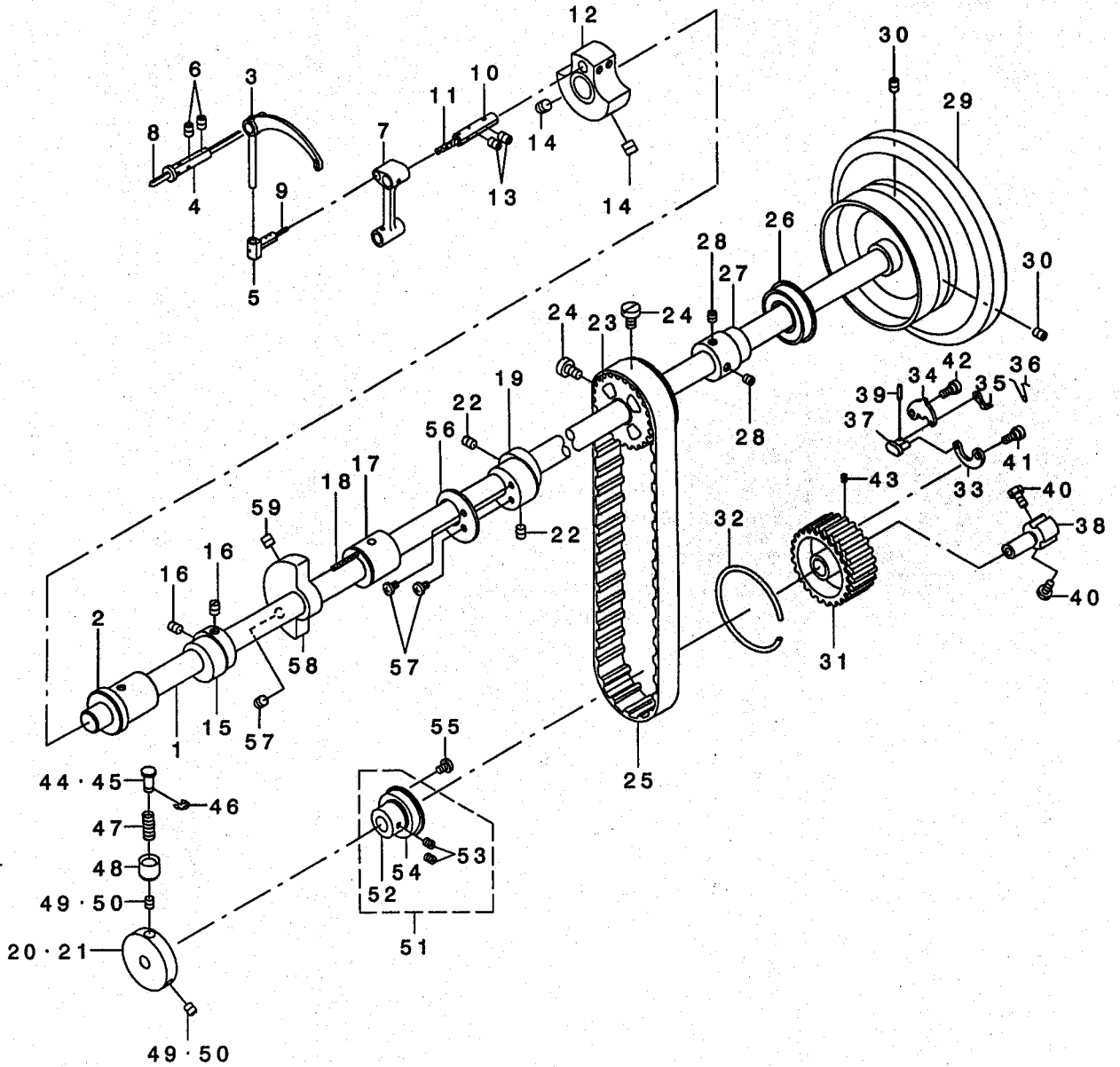
REF. NO	NOTE	PART NO.	DESCRIPTION	品名	Qty
1		213-31558	FACE PLATE ASM.	フェイスプレート(クミ)	1
2		SS-4110915-SP	SCREW 11/64-40 L=9	ナット 11/64-40 L=9	3
3		TA-1250406-RO	RUBBER PLUG D=12.5 L=4	ゴム栓 D=12.5 L=4	2
4		213-31301	TOP COVER B	トップカバー - B	1
5		SS-4110815-SP	SCREW 11/64-40 L=8	ナット 11/64-40 L=8	6
6		213-55904	ARM THREAD GUIDE	アームスレッドガイド	1
7		SS-7621040-SP	SCREW 3/16-32 L=9.5	ワシラネツ 3/16-32 L=9.5	2
8	#01	213-31756	WINDOW PLATE A ASM.	ウィンドウプレート(クミ)	1
9	#01	TA-1450404-RO	RUBBER PLUG D=14.5 L=4	ゴム栓 D=14.5 L=4	1
10	#02	D2112-555-B00	CORD HOLDER, LARGE	コードホルダークラウド A	1
11	#01	213-31202	SETSCREW	トメネツ	1
12	#01	213-31806	WINDOW PLATE B	ウィンドウプレート B	1
13	#01	213-32002	WINDOW PLATE PACKING B	ウィンドウプレートパッキング B	1
14	#01	SS-4110815-SP	SCREW 11/64-40 L=8	ナット 11/64-40 L=8	5
15		TA-1250504-RO	RUBBER PLUG	ゴム栓	1
16		213-32309	SIDE COVER	サイドカバー -	1
17		SS-4110815-SP	SCREW 11/64-40 L=8	ナット 11/64-40 L=8	1
18		213-31608	BALANCE COVER	テンビンカバー -	1
19		SS-7150910-TP	SCREW 15/64-28 L=9	ワシラネツ 15/64-28 L=9	1
20		101-01301	THREAD GUIDE, B	スレッドガイド B	1
21		SS-8090610-SP	SCREW 9/64-40 L=6	ワシラネツ 9/64-40 L=6	1
22		B1129-051-000	FRAME THREAD GUIDE, UPPER	フレームスレッドガイド	1
23		SS-2090710-TP	SCREW 9/64-40 L=7.2	ワシラネツ 9/64-40 L=7.2	2
24		213-65606	THREAD GUIDE ASM.	スレッドガイド(クミ)	1
25		213-65607	THREAD GUIDE PLATE	スレッドガイドプレート	(1)
26		179-12106	NEEDLE THREAD PRESSER PLATE	ハリトオリプレート	(1)
27		B1132-521-000	THREAD PRESSER PLATE SPRING	ハリトオリプレートバネ	(1)
28		SD-0380551-SL	HINGE SCREW D=3.80 H=5.5	ダンネツ D=3.8 H=5.5	(1)
29		SS-2090710-TP	SCREW 9/64-40 L=7.2	ワシラネツ 9/64-40 L=7.2	1
30	#02	226-51202	AUXILIARY COVER	補助カバー - (トキリツキ)	1
31		SS-2090710-TP	SCREW 9/64-40 L=7.2	ワシラネツ 9/64-40 L=7.2	2
32		B3138-512-000	TAKE-UP SPRING ADJUSTING PLATE	イトリバネ調整プレート	1
33		SS-7090520-TP	SCREW 9/64-40 L=4.5	ワシラネツ 9/64-40 L=4.5	1
34		B1111-563-000	BED SLIDE SPRING	スベリ台バネ	1
35		SS-4110515-SP	SCREW 11/64-40 L=5	ナット 11/64-40 L=5	2
36	#05	213-66406	THROAT PLATE 3/8	ハリ台 3/8	1
37		SS-2110915-TP	SCREW 11/64-40 L=8.9	ワシラネツ 11/64-40 L=8.9	1
38		SS-6090630-TP	SCREW 9/64-40 L=6	ワシラネツ 9/64-40 L=6	1
39	#02	SS-8090410-TP	SCREW 9/64-40 L=3.9	トメネツ 9/64-40 L=3.9	1
40	#06	213-65606	SLIDING PLATE A, LEFT	トキリスベリ台(ヒダリ)A	1
41	#07	213-48909	WINDOW PLATE D	ウィンドウプレート D	1
42	#06	213-65002	SLIDING PLATE A, RIGHT	トキリスベリ台(ミキ)A	1
43		226-50055	BED SLIDE ASM.	スベリ台(マエ)クミ(トキリツキ)	1
44		B1104-051-000	THROAT PLATE PIN	ハリ台トメピン	1
45		TA-1050504-RO	RUBBER PLUG	ゴム栓	1
46	#03	CM-3002001-01	SAFETY LABEL, 1(SMALL).	アソビシール 1(ショウ)	1
47	#04	CM-3002001-A1	SAFETY LABEL, 3(SMALL).	アソビシール 3(ショウ)	1
48	#03	CM-3002000-B1	LABEL(16)	ハサミコシチュウシール(16)	1
49	#04	CM-3002000-01	ATTENTION SEAL	ユビカガシチュウシール(16)	1
50		100-04109	GROUND MARK	グランドマーク	1
51		213-32200	OIL SHIELD (LEFT)	オイルシールド(ヒダリ)	1
52		228-77609	DUST COVER	ダストカバー -	1
53		SS-4110815-SP	SCREW 11/64-40 L=8	ナット 11/64-40 L=8	2
54	#02	213-31905	WINDOW PLATE C	ウィンドウプレート C	1
55	#02	213-32101	WINDOW PLATE PACKING C	ウィンドウプレートパッキング C	1
56	#02	SS-4110815-SP	SCREW 11/64-40 L=8	ナット 11/64-40 L=8	6
57		226-19100	CAP	ヨウトウツクアキヤツフ(トキリナツ)	1
58		102-01200	RUBBER PLUG	ゴム栓	1
59	#02	TA-0550604-RO	RUBBER PLUG	ゴム栓	1
60	#02	SS-6111140-SP	SCREW 11/64-40 L=11	ワシラネツ 11/64-40 L=11	1
61	#02	WT-0530002-KS	TOOTHED WASHER D=5.3	ハツキツカネ D=5.3	1
62		226-02601	BED SCREW STUD	ベッドスチュー	2
63		B1105-122-000	BED SCREW STUD B	ベッドスチュー B	1
64		TA-1050504-RO	RUBBER PLUG	ゴム栓	1
65	#02	HX-0012300-0A	CABLE CLIP	ケーブルクリップ	2
66	#02	SS-4110815-SP	SCREW 11/64-40 L=8	ナット 11/64-40 L=8	2
67	#01	232-08556	AUXILIARY COVER ASM.	補助カバー - クミ	1
68	#01	232-08507	AUXILIARY COVER	補助カバー -	(1)
69	#01	232-08606	SLIDING PLATE SUPPORT	スベリ台ササエ	(1)
70	#02	SS-6111140-SP	SCREW 11/64-40 L=11	ワシラネツ 11/64-40 L=11	(2)
71		SS-4110815-SP	SCREW 11/64-40 L=8	ナット 11/64-40 L=8	1

NOTE (注記)

#01...	FOR LU-1560	LU-1560用
#02...	FOR LU-1560-7	LU-1560-7用
#03...	FOR JAPAN	日本用
#04...	EXCEPT JAPAN	日本を除く
#05...	EXCHANGING GAUGE PARTS	交換ゲージ部品
#06...	SELECTIVE PART	選択部品
#07...	OPTIONAL PARTS	オプション部品

2. UPPER SHAFT, LOWER SHAFT DRIVING & BALANCE COMPONENTS

上軸・下軸・天秤關係



REF. NO	NOTE	PART NO.	DESCRIPTION	ト ヲ メ イ	Qty
1		213-32705	UPPER SHAFT	ウワツク	1
2		213-33000	UPPER SHAFT FRONT METAL	ウワツク クマエメタル	1
3		B1905-520-000	THREAD TAKE-UP LEVER	テンピン	1
4		B1906-051-000	TAKE-UP LEVER PIN	テンピン ササエツク	1
5		B1907-057-000	THRUST PIN	テンピン スライトツク	1
6		SS-8150822-TP	SCREW 15/64-28 L=8	トメネツク 15/64-28 L=8	2
7		213-39106	NEEDLE BAR CRANK ROD	ハリホウ ウクランクロッド	1
8		CQ-3030000-00	OIL WICK	ユツシ	0.45
9		CQ-2020000-00	OIL WICK	ユツシ	0.03
10		B1210-051-000	NEEDLE BAR CRANK PIN	ハリホウ - クランクピン	1
11		CQ-5050000-00	OIL WICK	ユツシ	0.03
12		213-32507	COUNTER WEIGHT (A) (36MM)	ツリアイスイ(A)(36MM)	1
13		SS-8150822-TP	SCREW 15/64-28 L=8	トメネツク 15/64-28 L=8	2
14		SM-8080812-TP	SCREW M8X8	トメネツク M8 L=8	2
15	#01	213-30502	UPPER FEED CAM (3.5)	ウエオクリカム(3.5)	1
16		SS-8660810-TP	SCREW 1/4-40 L=8	トメネツク 1/4-40 L=8	2
17		213-33109	UPPER SHAFT INNER METAL	ウワツク クナカメタル	1
18		CQ-2020000-00	OIL WICK	ユツシ	0.15
19		213-36508	ECCENTRIC CAM A	スライオクリハツシヨウカムA	1
20		213-33703	SAFETY CLUTCH DISC	アンゼンソウチエンハツシ	1
21	#02	213-33801	SAFETY CLUTCH DISC	アンゼンソウチエンハツシ	1
22		SS-8660810-TP	SCREW 1/4-40 L=8	トメネツク 1/4-40 L=8	2
23		226-04904	UPPER SPROCKET	ウエスプ ロケット	1
24		SS-6661110-SP	SCREW 1/4-40 L=11	ヒラネツク 1/4-40 L=11	2
25		226-04300	TIMING BELT	タイミンク ベルト	1
26		B1203-512-000	BUSHING, REAR	ウワツク クウロハ フリソク	1
27		107-04906	UPPER SHAFT BEARING HOOK	ウワツク クハ フリソク ウケ	1
28		SM-8060602-TP	SCREW M6X6	トメネツク M6 L=6	2
29		213-32804	FLYWHEEL	ハズミク ルマ	1
30		SS-8150822-TP	SCREW 15/64-28 L=8	トメネツク 15/64-28 L=8	2
31		213-33505	LOWER SPROCKET	ウダスプ ロケット	1
32		B1214-019-000	SPROCKET RING	スプ ロケット リンク	1
33		B1305-055-000-A	SAFETY CLUTCH SPRING	アンゼンソウチ ハネ	1
34		B1307-055-000	SAFETY CLUTCH HOOK	アンゼンソウチ ツメ	1
35		B1308-055-000	SAFETY CLUTCH COUNTER-HOOK	アンゼンソウチ キキク ツメ	1
36		B1309-055-000	COUNTER-HOOK SPRING	アンゼンソウチ キキクツメ ハネ	1
37		B1310-055-000	SAFETY CLUTCH SMALL LINK	アンゼンソウチ ヌヨ-リンク	1
38		105-03605	SAFETY BASE	アンゼンソウチウケ	1
39		B1314-055-000	SAFETY CLUTCH SMALL LINK PIN	アンゼンソウチ ヌヨ-リンク ピン	1
40		SS-6661110-SP	SCREW 1/4-40 L=11	ヒラネツク 1/4-40 L=11	2
41		SD-0640322-TP	HINGE SCREW D= 6.35 H= 3.2	ダツネツク D=6.35 H=3.2	1
42		SD-0640322-TP	HINGE SCREW D= 6.35 H= 3.2	ダツネツク D=6.35 H=3.2	1
43		SS-8090540-SP	SCREW 9/64-40 L=5	トメネツク 9/64-40 L=5	1
44	#01	B1312-563-000	SAFETY CLUTCH PUSH BUTTON	アンゼンソウチ オツホ タン	1
45	#02	213-33802	SAFETY CLUTCH PUSH BUTTON	アンゼンソウチオツホ タン	1
46		RE-0500000-KO	E-RING	Eカ タメワ 5	1
47		B1639-051-000	SPRING	オツホ タン ハネ	1
48		B1313-055-000	SAFETY CLUTCH KNOB SLEEVE	アンゼンソウチ ホ タン ツツ	1
49	#01	SS-8150710-TP	SCREW 15/64-28 L=7	トメネツク 15/64-28 L=7	2
50	#02	SS-8660530-TP	SCREW 1/4-40 L= 4.5	トメネツク 1/4-40 L=4.5	2
51		226-11651	THRUST COLLAR ASM., B	ウダツク クスラストウケ B(クミ)	1
52		226-11602	THRUST COLLAR, B	ウダツク クスラストウケ B	(1)
53		SS-8661030-SP	SCREW 1/4-40 L=10	トメネツク 1/4-40 L=10	(2)
54		SB-1200002-00	BEARING 20X42	ハ フリソク 20X42	(1)
55		SS-7120760-SP	SCREW 3/16-28 L= 7.0	マルヒラネツク 3/16-28 L=7	2
56		213-53008	HORIZONTAL FEED CAM COVER	スライオクリカムアタ	1
57		SS-7110710-SP	SCREW 11/64-40 L=7	マルヒラネツク 11/64-40 L=7	2
58	#01	213-33406	BALANCER	ハ ランサ-	1
59	#01	SS-8150710-TP	SCREW 15/64-28 L=7	トメネツク 15/64-28 L=7	2

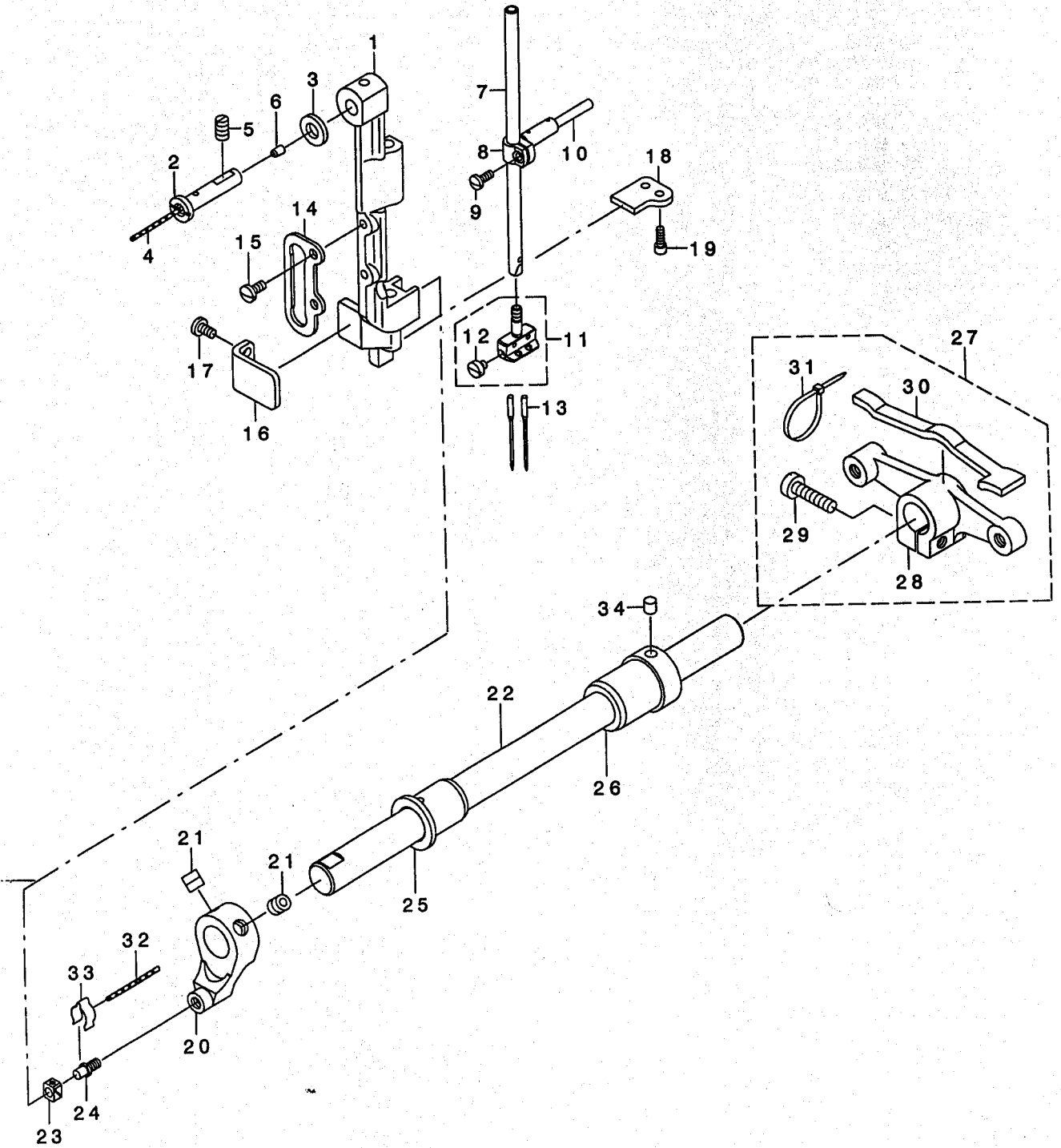
NOTE (注記)

#01...FOR LU-1560
#02...FOR LU-1560-7

LU-1560用
LU-1560-7用

3. NEEDLE BAR ROCKING COMPONENTS

針棒搖動關係



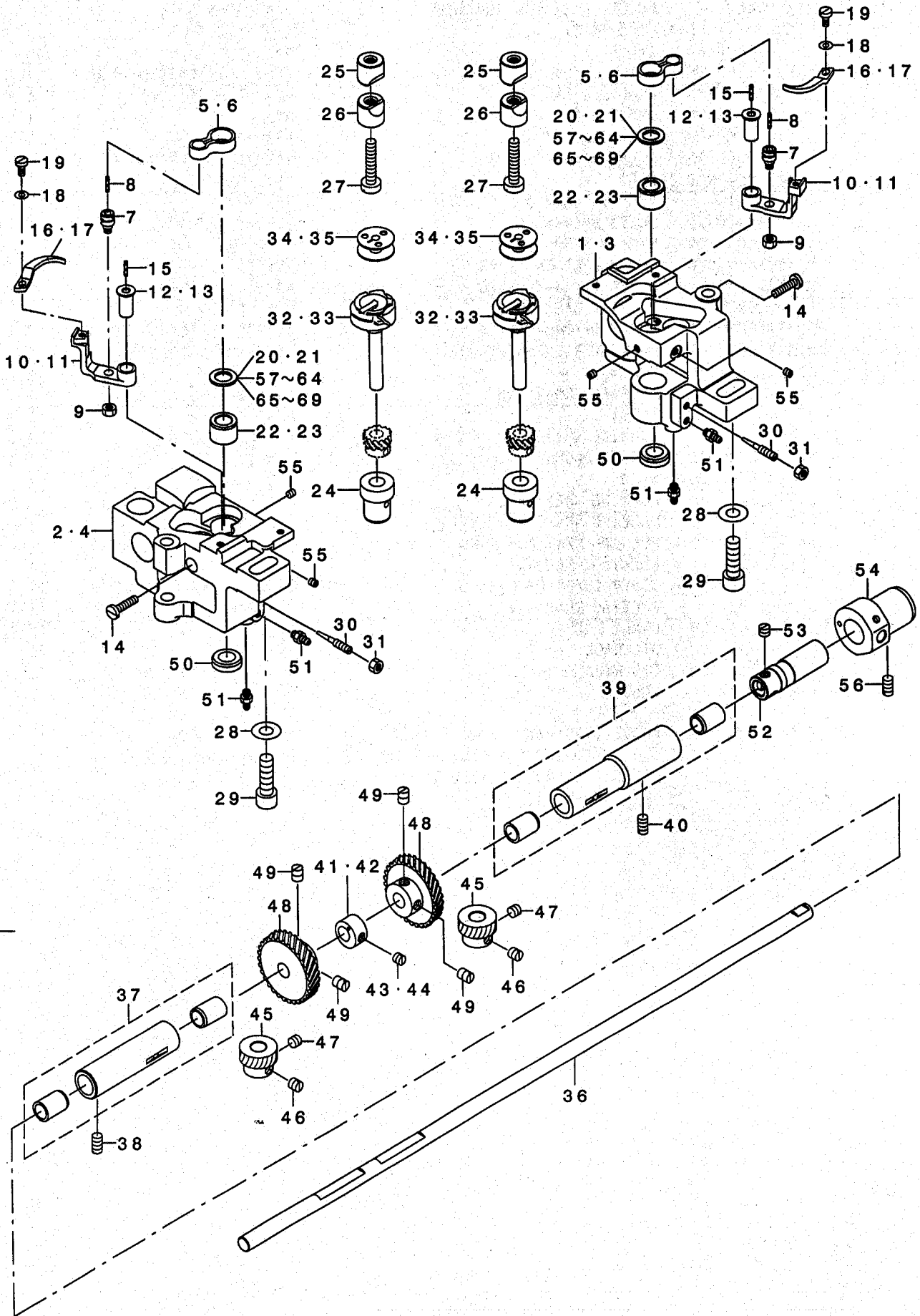
REF. NO	NOTE	PART NO.	DESCRIPTION	ト ヲ メ イ	Qty
1		213-62504	NEEDLE BAR FRAME	ハリホウ ウヨウト ウダ イ	1
2		213-39403	NEEDLE BASE FULCRUM SHAFT	ヨウト ウダ イテンツク	1
3		B1853-512-00C-A	HOOK SHAFT WASHER, C	カマツ クサ ガ ネ C	1
4		CQ-2020000-00	OIL WICK	ユツシ	0.05
5		SS-8151150-TP	SCREW 15/64-28 L=10.5	トメネツ 15/64-28 L=10.5	1
6		TA-0370601-M0	PLUG D=3.9X4 L=6	トメセン D=3.9X4 L=6	1
7		B1401-518-000	NEEDLE BAR	ハリホ -	1
8		B1411-521-000	NEEDLE ROD HOLDER	ハリホ - タ キ	1
9		SS-7090910-SP	SCREW 9/64-40 L= 8.5	マルヒラネツ 9/64-40 L=8.5	1
10		B1412-051-000	FELT	ハリホ - タ キ フェルト	1
11	#01	213-68451	NEEDLE CLAMP ASM.	ハリト メクミ	1
12		SS-6090410-TP	SCREW 9/64-40 L= 3.5	マルヒラネツ 9/64-40 L=3.5	(2)
13		MC-8720016-00	NEEDLE SY3355-160	ハリ SY3355 160	2
14		B1467-563-000	UPPER FEED BAR GUIDE	ウツオクリホ ウガ イト	1
15		SS-7110910-TP	SCREW 11/64-40 L= 8.5	マルヒラネツ 11/64-40 L=8.5	2
16		213-38702	ROCKING BASE GUIDE	ヨウト ウダ イアンナイ	1
17		SS-7110830-SP	SCREW 11/64-40 L= 7.5	マルヒラネツ 11/64-40 L=7.5	2
18		213-38603	ROCKING BASE GUIDE (B)	ハリホ ウヨウト ウダ イアンナイ(B)	1
19		SS-6091022-TP	SCREW	ヒラネツ	2
20		213-38801	ROCKING FRONT ARM	ハリホ ウヨウト ウセ ソア ウデ	1
21		SM-8080802-TP	SCREW	トメネツ	2
22		213-38900	ROCKING SHAFT	ハリホ ウヨウト ウツ ク	1
23		B1414-232-000	SQUARE BLOCK	カクゴ マ	1
24		B1410-771-000	STUD	ハリホ - ヨト - カクゴ マツ ク	1
25		213-39304	ROCKING SHAFT FRONT METAL	ハリホ ウヨウト ウツ クマエメタル	1
26		213-39205	ROCKING SHAFT REAR METAL	ハリホ ウヨウト ウツ クアトメタル	1
27		213-39056	ROCKING REAR ARM ASM.	ハリホ ウヨウト ウコウア ウデ (クミ)	1
28		213-39007	ROCKING REAR ARM	ハリホ ウヨウト ウ コウア ウデ	(1)
29		SS-6152440-SP	SCREW 15/64-28 L=23.5	ヒラネツ 15/64-28 L=23.5	(1)
30		213-47406	ROCKING REAR ARM FELT	ハリホ ウヨウト ウ コウア ウデ フェルト	(1)
31		EA-9500B01-00	CABLE BAND	ソクセンバン ト	(2)
32		CQ-2020000-00	OIL WICK	ユツシ	0.05
33		B1437-051-000	OIL WICK RETAINER	ヨト - セ ソア ウデ ユツシササエ	1
34		228-14909	FELT	ウツツ クキユウフェルト	1

NOTE (注記) #01...EXCHANGING GAUGE PARTS
(ORDER FOR NEEDLE CLAMP ONLY
CANNOT BE ACCEPTED)

交換ゲージ部品
(針留めのみの注文は
できません。)

4. HOOK SHAFT & LOWER SHAFT COMPONENTS

釜軸・下軸関係



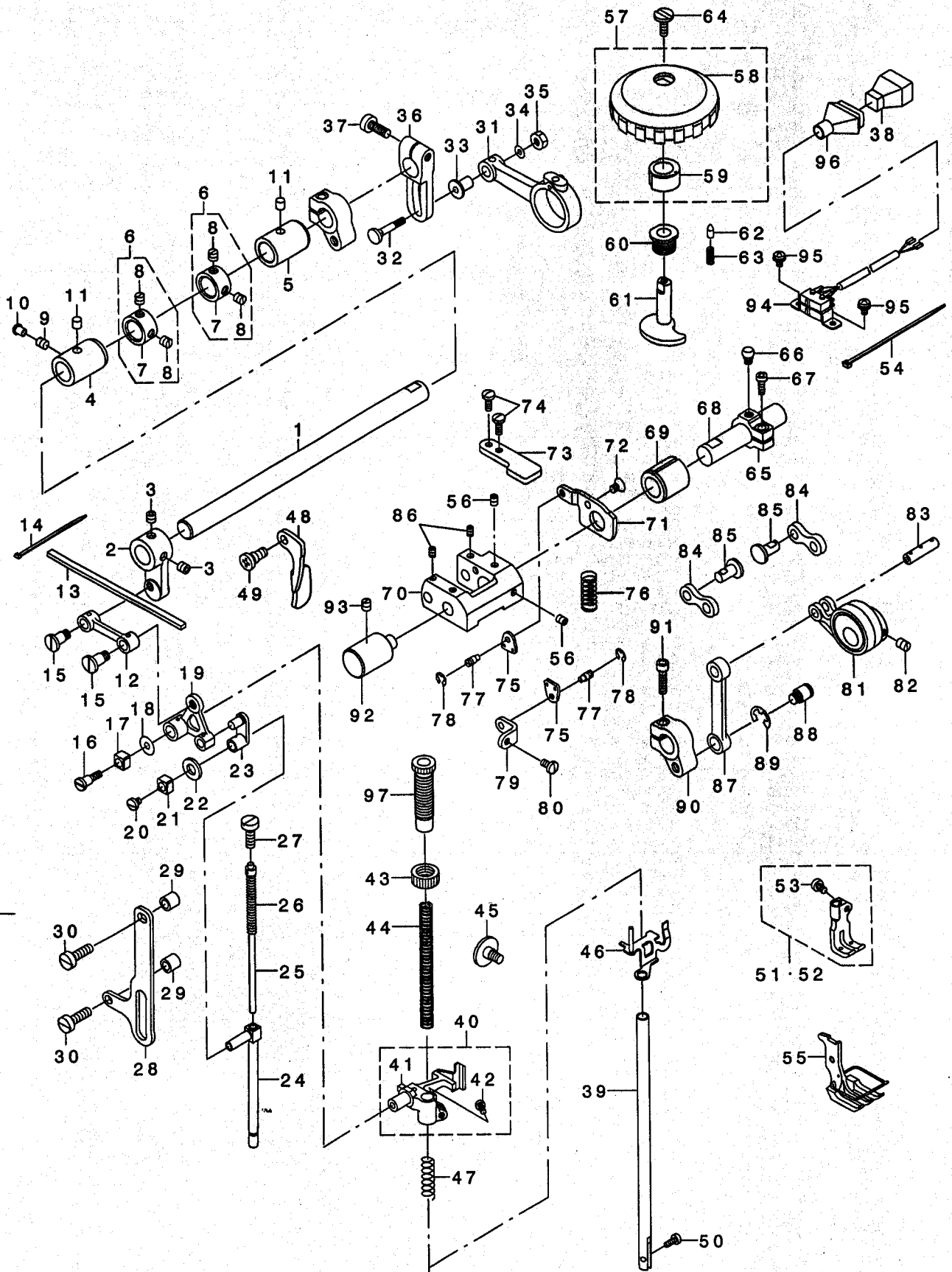
REF. NO	NOTE	PART NO.	DESCRIPTION	ヒソメイ	Qty
1	#02	213-35203	HOOK SHAFT BASE (RIGHT)	イキリカマツ'クダ'イ(ミキ')	1
2	#02	213-62207	HOOK SHAFT BASE (LEFT)	イキリカマツ'クダ'イ(ヒタ'リ)	1
3	#01	213-35104	HOOK SHAFT BASE (RIGHT)	ジ'ト'ウキユウカマツ'クダ'イ(ミキ')	1
4	#01	213-62108	HOOK SHAFT BASE (LEFT)	ジ'ト'ウキユウカマツ'クダ'イ(ヒタ'リ)	1
5	#02	213-34909	INNER HOOK GUIDE LINK	ナカカ'マソナイリツク	2
6	#01	B1820-563-000	BOBBIN CASE OPENING LEVER LINK	ナカカ'マソナイリツク	2
7		B1821-051-000	CRANK SCREW STUD	ナカカ'マソナイ'クランク'ピン	2
8		CQ-2020000-00	OIL WICK	ユソソ	0.02
9		NS-6110420-SP	NUT 11/64-40	ロツカクナツ' 11/64-40	2
10	#02	213-35500	GUIDE ARM (FOR THREAD CUTTING)	ナカカ'マソナイウデ' (イキリヨウ)	2
11	#01	B1822-563-000	BOBBIN CASE OPENING LEVER CRAN	ナカカ'マソナイウデ'	2
12	#02	213-35708	INNER HOOK GUIDE ARM SHAFT	ナカカ'マソナイウデ' シ'ク	2
13	#01	B1823-051-000	OPENING LEVER CRANK PIN	ナカカ'マソナイウデ' シ'ク	2
14		SS-7111810-TP	SCREW 11/64-40 L=18	マルヒラネジ' 11/64-40 L=18	2
15		CQ-2020000-00	OIL WICK	ユソソ	0.02
16	#02	213-35807	INNER HOOK GUIDE	ナカカ'マソナイ	2
17	#01	B1824-563-000	BOBBIN CASE OPENING LEVER	ナカカ'マソナイ	2
18		WP-0371016-SD	WASHER 3.7X8X1	ヒラサ'カ'ネ 3.7X8X1	2
19		SS-6090810-SP	SCREW 9/64-40 L= 7.5	ヒラネジ' 9/64-40 L=7.5	2
20	#02	101-11102	THRUST WASHER 1.3	カマツ'クワ'メタル スラスト'イタ 1.3	2
21	#01	226-14101	THRUST WASHER, B	カマツ'クワ'ヨウメタルス'パ' -サ B	2
22	#02	213-78401	HOOK SHAFT UPPER METAL	カマツ'クワ'メタル(イキリヨウ)	2
23	#01	213-78500	HOOK SHAFT UPPER METAL	カマツ'クワ'メタル	2
24		213-34701	HOOK SHAFT LOWER METAL	カマツ'クワ'メタル	2
25		101-09908	SADDLE INSTALLING BLOCK, UPPER	カマツ'クダ'イトメ'ウエ	2
26		101-12407	SADDLE INSTALLING BLOCK, LOWER	カマツ'クダ'イトメ'ソダ	2
27		SS-6153040-SP	SCREW 15/64-28 L=30	ヒラネジ' 15/64-28 L=30	2
28		WP-0850002-SP	WASHER 8.5X18X1.6	ヒラサ'カ'ネ 8.5X18X1.6	2
29		SM-6082502-TP	SCREW M8 L=25	ロツカクナツ'ナ'ネ'ト	2
30		B1834-512-000-A	OIL ADJUSTING SCREW	ユソソ- チョ-セツネジ'	2
31		NS-6110420-SP	NUT 11/64-40	ロツカクナツ' 11/64-40	2
32	#02	213-34552	THREAD CUTTING HOOK ASM.	イキリカマ(クミ)	2
33	#01	B1830-563-0A0	VERTICAL-AXIS SEWING HOOK ASM.	カマ'クミ	2
34	#02	213-34800	ALUMINUM BOBBIN WITH KNURL	アルミ'ボ'ビン(ローレット'ツキ)	2
35	#01	B9117-563-000	BOBBIN	*'ビ'ン	2
36		213-61704	LOWER SHAFT	ソ'モツ'ク(2'ネツ'ハ'リ)	1
37		B1802-512-0A0-A	BUSHING ASM., FRONT	ウツ'ク'ク'マ'メタル'クミ	1
38		SS-8151150-TP	SCREW 15/64-28 L=10.5	ト'メネジ' 15/64-28 L=10.5	1
39		B1803-515-0A0	BUSHING ASM., INTERMEDIATE	ウツ'ク'ナカ'メタル'クミ	1
40		SS-8151150-TP	SCREW 15/64-28 L=10.5	ト'メネジ' 15/64-28 L=10.5	1
41	#02	213-78104	FEED DRIVING CAM	ジ'ヨウ'ゲ'オクリ'カム	1
42	#01	226-09804	FEED DRIVING CAM	ジ'ヨウ'ゲ'オクリ'カム	1
43	#02	SS-8150510-TP	SCREW 15/64-28 L= 4.7	ト'メネジ' 15/64-28 L=4.7	1
44	#01	SS-8660530-TP	SCREW 1/4-40 L= 4.5	ト'メネジ' 1/4-40 L=4.5	1
45		B1817-051-000	HOOK DRIVING SHAFT GEAR, SMALL	ソ'ヨ-ネジ'ハク'ルマ	2
46		SS-8660670-SP	SCREW 1/4-40 L= 6.1	ト'メネジ' 1/4-40 L=6.1	2
47		SS-8660530-TP	SCREW 1/4-40 L= 4.5	ト'メネジ' 1/4-40 L=4.5	2
48		B1816-051-000	HOOK DRIVING SHAFT GEAR, LARGE	ダ'イ'ネジ'ハク'ルマ	2
49		SS-8660810-TP	SCREW 1/4-40 L=8	ト'メネジ' 1/4-40 L=8	4
50		TA-1750502-R0	RUBBER PLUG D=17.5 L=5	ト'メ'ン D=17.5 L=5	2
51		SQ-1110401-MZ	CONNECTING SCREW	チユ-ア'レツ'ク'ネジ'	4
52		226-11909	OIL PUMP SHAFT	キユウ'ポン'ク'シ'ク	1
53		SS-8660530-TP	SCREW 1/4-40 L= 4.5	ト'メネジ' 1/4-40 L=4.5	3
54		226-11701	PLUNGER BUSHING, B	ウツ'ク'ク'ア'ラツ'ク'キ'メタル' B	1
55		SS-8110422-TP	SCREW 11/64-40 L=4	ト'メネジ' 11/64-40 L=4	4
56		SS-8151150-SP	SCREW 15/64-28 L=10.5	ト'メネジ' 15/64-28 L=10.5	1
57	#03	101-09700	THRUST WASHER, A	カマツ'クワ'メタル スラスト'イタ A	2
58	#03	101-09809	THRUST WASHER, B	カマツ'クワ'メタル スラスト'イタ B	2
59	#03	101-10906	BUSHING THRUST 1.1	カマツ'クワ'メタル スラスト'イタ 1.1	2
60	#03	101-11003	THRUST WASHER 1.2	カマツ'クワ'メタル スラスト'イタ 1.2	2
61	#03	101-11201	THRUST WASHER, F	カマツ'クワ'メタル スラスト'イタ 1.4	2
62	#03	101-12506	THRUST WASHER 1.6	カマツ'クワ'メタル スラスト'イタ 1.6	2
63	#03	101-12605	THRUST WASHER 1.7	カマツ'クワ'メタル スラスト'イタ 1.7	2
64	#03	101-12704	THRUST WASHER 1.8	カマツ'クワ'メタル スラスト'イタ 1.8	2
65	#04	226-14002	THRUST WASHER, A	カマツ'クワ'ヨウメタルス'パ' -サ A	2
66	#04	226-14200	SPACER, C	カマツ'クワ'ヨウメタルス'パ' -サ C	2
67	#04	226-14309	SPACER, D	カマツ'クワ'ヨウメタルス'パ' -サ D	2
68	#04	226-14408	SPACER, E	カマツ'クワ'ヨウメタルス'パ' -サ E	2
69	#04	226-14507	SPACER, F	カマツ'クワ'ヨウメタルス'パ' -サ F	2

NOTE (注記)

- #01.... FOR LU-1560 LU-1560用
- #02.... FOR LU-1560-7 LU-1560-7用
- #03.... SELECTIVE PARTS (FOR LU-1560-7) 選択部品(LU-1560-7用)
- #04.... SELECTIVE PARTS (FOR LU-1560) 選択部品(LU-1560用)

5. PRESSURE ADJUSTING & UPPER FEED MECHANISM COMPONENTS

押入圧調節・上送り関係



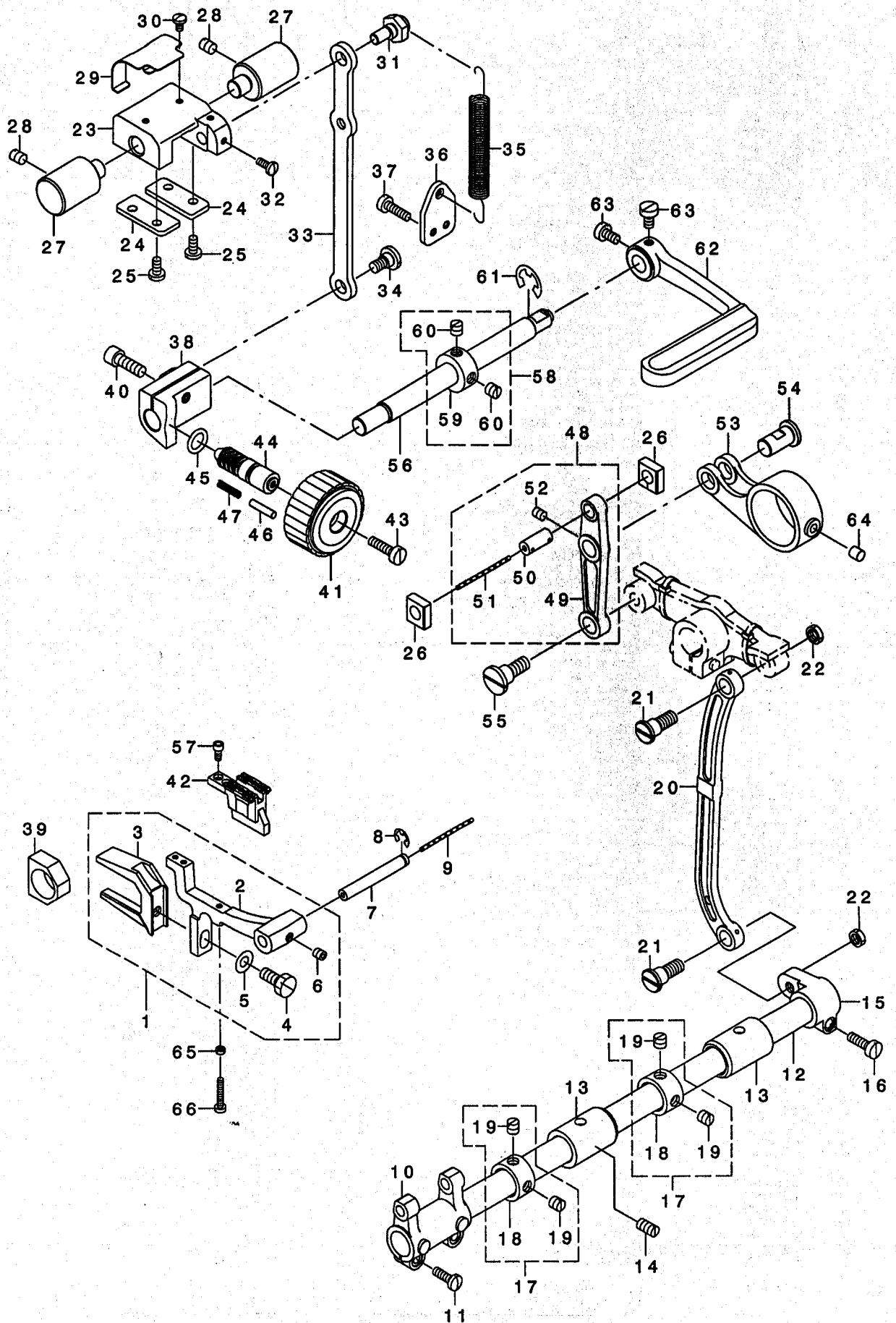
REF. NO	NOTE	PART NO.	DESCRIPTION	キ ヌ *	イ	Qty
1		213-40401	UPPER FEED SHAFT	ウツオクリツク		1
2		213-40500	UPPER FEED FRONT ARM	ウツオクリセツツウチ		1
3		SS-8660612-TP	SCREW 1/4-40 L=6	トメネツ 1/4-40 L=6		2
4		213-41904	FRONT METAL	ウツオクリツク クマエメタル		1
5		213-78302	FEED SHAFT METAL	スイハノクリツク クマエメタル		1
6		229-04155	MAIN SHAFT THRUST COLLAR ASM.	ウツク クラスツク (クミ)		2
7		229-04106	MAIN SHAFT THRUST COLLAR	ウツク クラスツク		(1)
8		SS-8660610-TP	SCREW 1/4-40 L=6	トメネツ 1/4-40 L=6		(2)
9		SS-8150710-SP	SCREW 15/64-28 L=7	トメネツ 15/64-28 L=7		1
10		TA-0950604-RQ	RUBBER PLUG	トメネツ		1
11		228-14909	FELT	ウツク クキユツク		2
12		213-39908	UPPER FEED LINK	ウツオクリリンク		1
13		213-47109	FELT	ウツオクリリンククマエメタル		1
14		EA-9500B00-00	CLIP CV-70S	ケツクハノト 60		2
15		B3016-141-H00	HINGE SCREW B	リツクハノト タノネツ B		2
16		SD-0840701-SP	HINGE SCREW D=6.35 H=7	タノネツ D=6.35 H=7		1
17		B1414-555-000	SLIDE BLOCK	ハリメ ウチ キアツク		1
18		WP-0501046-SC	WASHER 5 X 13 X 1	ヒツク カネ 5X13X1		1
19		213-40807	TRIANGULAR LEVER	チンカク		1
20		SS-7110510-SP	SCREW 11/64-40 L=5	マヒツネツ 11/64-40 L=5		1
21		B1414-555-000	SLIDE BLOCK	ハリメ ウチ キアツク		1
22		106-09701	FELT	ウツク クトウツク		1
23		B1465-053-000	WALKING BAR DRIVING LINK	ウツオクリ ヨツク リンク		1
24		B1466-563-000	WALKING BAR	ウツオクリハノ		1
25		B1467-053-OAO	WALKING BAR ASM.	ウツオクリハノ ヌツク クミ		1
26		B1468-053-000	WALKING BAR SPRING	ウツオクリハノ オツク		1
27		SS-6151780-SP	SCREW 15/64-28 L=17.0	ヒツネツ 15/64-28 L=17		1
28		213-41300	UPPER FEED GUIDE PLATE	ウツオクリ ガイダ		1
29		135-14310	ROLLER	トキリツク ヨツク		2
30		SS-6151920-SP	SCREW 15/64-28 L=19.0	ヒツネツ 15/64-28 L=19		2
31	#01	213-40104	UPPER FEED ROD	ウツオクリロツク		1
32	#01	D1456-055-B00	HINGE SCREW	ウツオクリ ロツク タノネツ		1
33	#01	D1456-055-B00	CONNECTING STUD	ウツオクリ ロツク レンクツク		1
34	#01	WP-0482086-SD	WASHER 4.8X11.5X2	ヒツク カネ 4.8X11.5X2		1
35	#01	NS-6110530-SP	NUT 11/64-40	ロツクハノト 11/64-40		1
36	#01	213-40203	UPPER FEED REAR ARM	ウツオクリコウチ		1
37	#01	SM-6061602-TP	SCREW M6 L=16	ロツクハノト		1
38	#02	GBC-02821000	15-POLE PLUG, WHITE	ナイロン プラグ ヌツク 15キヨク		1
39		B1501-241-H00	PRESSER BAR	オツク		1
40		213-41052	PRESSER BAR HOLDER ASM.	オツク ウチ キ (クミ)		1
41		213-41003	PRESSER BAR HOLDER	オツク ウチ キ		(1)
42		SS-7110910-TP	SCREW 11/64-40 L= 8.5	マヒツネツ 11/64-40 L=8.5		(1)
43		B1511-555-000	NUT	オツク ヨツク		1
44		B1502-246-000	PRESSER SPRING	オツク チヨウセツク		1
45		SD-0800481-SP	HINGE SCREW D= 8 H= 4.9	タノネツ D=8 H=4.9		1
46		213-41151	THREAD RELEASE HOLDING PLATE	トキリツク (クミ)		1
47		B1462-063-000	THREAD RELEASE SPRING	トキリツク		1
48		213-43504	PRESSER LIFTER LEVER	オツク		1
49		110-06509	LINK SHAFT	ヒツク リンクツク		1
50		SS-6090910-TP	SCREW 9/64-40 L=9	ヒツネツ 9/64-40 L=9		1
51	#03	213-72691	WALKING FOOT 3/8 ASM.	オツク フツク 3/8クミ		1
52	#04	213-87453	WALKING FOOT 3/8 ASM.	オツク フツク 3/8クミ		1
53		SS-6110710-TP	SCREW 11/64-40 L= 6.5	ヒツネツ 11/64-40 L=6.5		(1)
54	#02	EA-9500B01-00	CABLE BAND	ソツク		1
55	#05	213-87958	PRESSER FOOT ASM. 3/8	オツク (クミ) 3/8		1
56	#02	SM-8080602-TP	SCREW M5 L=8	トメネツ M5X0.8 L=8		2
57	#02	107-74354	UPPER AND LOWER DIAL ASM.	コウコウ ヌツク		1
58		107-74305	VERTICAL DIAL	コウコウ ヌツク		(1)
59		107-74404	VERTICAL CAM	コウコウ ヌツク		(1)
60	#02	107-15100	VERTICAL DIAL SHAFT BUSHING	コウコウ ヌツク		1
61	#02	107-15001	VERTICAL ADJUSTING CAM	コウコウ ヌツク		1
62	#02	107-15704	VERTICAL DIAL PIN	コウコウ ヌツク		1
63	#02	B1526-527-00G	SPRING	オツク		1
64	#02	SS-6110630-TP	SCREW 11/64-40 L=6	ヒツネツ 11/64-40 L=6		1
65	#02	213-41607	VERTICAL ADJUSTING ARM	コウコウ ヌツク		1
66	#02	107-15308	PIN	コウコウ ヌツク		1
67	#02	SM-6051402-TP	SCREW M5X0.8 L=14	トメネツ M5X0.8 L=14		1
68	#02	213-41508	VERTICAL CHANGE BASE SHAFT	コウコウ ヌツク		1
69	#02	107-18203	FEED SHAFT FRONT METAL	スイハノクリツク クマエメタル		1
70	#02	107-14202	VERTICAL CHANGE BELT	コウコウ ヌツク		1
71	#02	213-39601	UPPER FEED STOPPER PLATE (A)	ウツオクリストップ (A)		1
72	#02	SM-1050801-SR	SCREW M5 L=8	トメネツ M5X0.8 L=8		1
73		213-39700	UPPER FEED STOPPER PLATE (B)	ウツオクリストップ (B)		1
74		SS-7111120-TP	SCREW	マヒツネツ		2
75	#02	107-13501	SPRING HOOK	コウコウ ヌツク		2
76	#02	107-16504	VERTICAL SHAFT SPRING	コウコウ ヌツク		1
77	#02	B3416-552-000	CONNECTING ROD HINGE SCREW	ヒツク アケ ヨツク		2
78	#02	RE-0500000-KO	E-RING	Eカ		2
79	#02	213-39809	UPPER FEED DOG SPRING HOOK	ウツオクリハノ		1
80	#02	SS-7110830-SP	SCREW 11/64-40 L= 7.5	マヒツネツ 11/64-40 L=7.5		1
81	#02	107-13766	ECCENTRIC ROD (SET)	ウツオクリロツク (セツ)		1
82	#02	SS-8660810-TP	SCREW 1/4-40 L=8	トメネツ 1/4-40 L=8		2
83	#02	107-13808	CONNECTION LINK PIN B	レンクツク		1
84	#02	107-14509	CONNECTION LINK B	レンクツク		2
85	#02	107-14608	CONNECTION LINK B SUPPORT PIN	レンクツク		2
86	#02	SM-8050602-TP	SCREW M5 L=6	トメネツ M5X0.8 L=6		2
87	#02	213-40005	UPPER FEED LINK (B)	ウツオクリリンク (B)		1
88	#02	210-48707	HINGE SCREW	ヒツク		1
89	#02	RE-0800000-KO	E-SHAPED SNAP RING (8MM)	Eカ		1
90	#02	213-40302	UPPER FEED REAR ARM (B)	ウツオクリコウチ (B)		1
91	#02	SM-6052002-TP	SCREW M5 L=20	トメネツ M5X0.8 L=20		1
92	#02	213-37803	FEED ADJUSTING BASE SUPPORT	ウツオクリストップ		1
93	#02	SS-8150710-SP	SCREW 15/64-28 L=7	トメネツ 15/64-28 L=7		1
94	#02	213-57561	VERTICAL DETECTOR SWITCH ASM.	コウコウ ヌツク		1
95	#02	SL-4040881-SC	SCREW M4 L=8	トメネツ M4 L=8		2
96	#02	GPK-58005000	PLUG COVER 15P	プラグ カバー 15P		1
97		213-40906	PRESSER ADJUSTING SCREW	オツク		1

NOTE (注記)

- #01... FOR LU-1560 LU-1560用
- #02... FOR LU-1560-7 LU-1560-7用
- #03... EXCHANGING GAUGE PARTS (FOR LU-1560) 交換ゲージ部品 (LU-1560用)
- #04... EXCHANGING GAUGE PARTS (FOR LU-1560-7) 交換ゲージ部品 (LU-1560-7用)
- #05... EXCHANGING GAUGE PARTS 交換ゲージ部品

6. FEED MECHANISM COMPONENTS

送り関係



REF. NO	NOTE	PART NO.	DESCRIPTION	ヒ ヲ メ イ	Qty
1		226-09762	FEED BASE ASM.	オクリダ イ(クミ)	1
2		226-09705	FEED BASE	オクリダ イ	(1)
3		101-07902	FEED BASE FORK	オクリダ イフタマタ	(1)
4		SS-9151440-CP	SCREW 15/64-28 L=14	ロツカクナホ 15/64-28 L=14	(1)
5		WP-0621016-SD	WASHER 6.2X13X1	ヒラネ カネ 6.2X13X1	(1)
6		SM-8050502-TP	SCREW M5 L=5	トメネツ	(1)
7		B1604-012-000-A	FEED BASE SHAFT	オクリダ イツク	1
8		RE-0500711-KP	SNAP RING 5	ウカ タトメツ 5	1
9		CQ-2020000-00	OIL WICK	ユツン	0.14
10		B1603-512-000	FEED ROCKER	オクリダ イウデ	1
11		SS-7111410-SP	SCREW 11/64-40 L=14	マルヒラネツ 11/64-40 L=14	2
12		226-09408	FEED ROCK SHAFT	スイハイオクリツク	1
13		213-78302	FEED SHAFT METAL	スイハイオクリツクメタル	2
14		SS-8151150-TP	SCREW 15/64-28 L=10.5	トメネツ 15/64-28 L=10.5	1
15		226-09309	FEED ROCKER SHAFT CRANK	スイハイオクリウデ	1
16		SS-6121610-TP	SCREW 3/16-28 L=15.5	ヒラネツ 3/16-28 L=15.5	1
17		229-04155	MAIN SHAFT THRUST COLLAR ASM.	ウツツ クスラストウケ(クミ)	2
18		229-04106	MAIN SHAFT THRUST COLLAR	ウツツ クスラストウケ	(1)
19		SS-8660610-TP	SCREW 1/4-40 L=6	トメネツ 1/4-40 L=6	(2)
20		102-05201	NEEDLE BAR FRAME ROD	ハリホ - ヨト - ロツト	1
21		SD-0900701-TP	HINGE SCREW D=9 H=7	ダソネツ D=9 H=7	1
22		NS-6680320-SP	NUT 9/32-28	ロツカクナツト 9/32-28	1
23		213-37506	FEED ADJUSTING BASE	オクリチヨウセツタイ	1
24		213-37704	FEED ADJUSTING BASE COVER	オクリチヨウセツタイフタ	2
25		SS-7110910-TP	SCREW 11/64-40 L=8.5	マルヒラネツ 11/64-40 L=8.5	4
26		213-37407	SQUARE BLOCK	オクリチヨウセツカクゴマ	2
27		213-37803	FEED ADJUSTING BASE SUPPORT	オクリチヨウセツタイチサエ	2
28		SS-8150710-SP	SCREW 15/64-28 L=7	トメネツ 15/64-28 L=7	2
29		213-38306	FELT SUPPORT	フェルトオサエ	1
30		SS-7090610-SP	SCREW 9/64-40 L=6	マルヒラネツ 9/64-40 L=6	2
31		213-37902	ECCENTRIC PIN	オクリチヨウセツハンツンピン	1
32		SS-7090910-TP	SCREW 9/64-40 L=8.5	マルヒラネツ 9/64-40 L=8.5	2
33		213-37308	FEED ADJUSTING ROD	オクリチヨウセツロツト	1
34		SD-0800402-TP	HINGE SCREW D=8 H=4	ダソネツ D=8 H=4	1
35		213-37605	SPRING	オクリチヨウセツタイ ヒツハ リハネ	1
36		213-38009	SPRING HOOK	ヒツハ リハネカケ	1
37		SS-6111610-SP	SCREW 11/64-40 L=16	ヒラネツ 11/64-40 L=16	2
38		213-37209	FEED ADJUSTING A	オクリチヨウセツA	1
39		B1610-512-000	FEED DRIVING SLIDE BLOCK	ツ ヨーケ オクリ カクゴマ	1
40		SM-6061802-TP	SCREW M6 L=18	ロツカクナホ 18	1
41		213-36805	FEED DIAL A	オクリダ イヤル A	1
42	#02	213-66901	SCREW 3/16-28 L=9	ヒラネツ 3/16-28 L=9	1
43		SS-6121860-SP	SCREW 3/16-28 L=18	ヒラネツ 3/16-28 L=18	1
44		110-09909	FEED REGULATOR SCREW	オクリチヨウセツネツ	1
45		RO-0922702-00	RUBBER RING	オリツク	1
46		110-52701	PIN	オクリ チヨウセツ ピン	1
47		B1148-555-000	SPRING	オクリ チヨウセツ ピンハネ	1
48		213-36656	FEED LINK ASM.	スイハイオクリリンク(クミ)	1
49		213-36607	FEED LINK	スイハイオクリリンク	(1)
50		B1418-761-000	CONNECTING FORKED LINK PIN	フタマタ ヨト - リンク ピン	(1)
51		CQ-2020000-00	OIL WICK	ユツン	(0.04)
52		SM-8050612-TP	SCREW M5X6	トメネツ M5X6 L=6	(1)
53		213-36706	FEED ROD A	スイハイオクリロツト A	1
54		213-38207	FEED LINK PIN	スイハイオクリリンクピン	1
55		SD-1000801-SH	HINGE SCREW D=10 H=8	ダソネツ D=10 H=8	1
56		213-36300	BACKWARD FEED LEVER SHAFT	キヤクオクリレハ - ツク	1
57		SS-6580752-TP	SCREW 1/8-40 L=7	ロツカクナホ 1/8-40 L=6.3	2
58		CS-1201010-SH	THRUST COLLAR ASM. D=12 W=10	スラストウケ D=12 W=10 クミ	1
59		CS-1201011-SH	THRUST COLLAR D=12 W=10	スラストウケ D=12 W=10	(1)
60		SS-8660610-TP	SCREW 1/4-40 L=6	トメネツ 1/4-40 L=6	(2)
61		RE-0900000-K0	E-RING 9	Eカ タトメツ 9	1
62		226-10505	REVERSE FEED CONTROL LEVER	キヤクオクリレハ -	1
63	#01	SS-6120930-SP	SCREW 3/16-28 L=9	ヒラネツ 3/16-28 L=9	2
64		228-14909	FELT	ウツツ クキユウユフェルト	1
65		NS-6080210-SP	NUT 1/8-44	ロツカクナツト 1/8-44	1
66		SS-6081810-SP	SCREW 1/8-44 L=18.0	ヒラネツ 1/8-44 L=18	1

NOTE (注記)

#01...FOR LU-1560

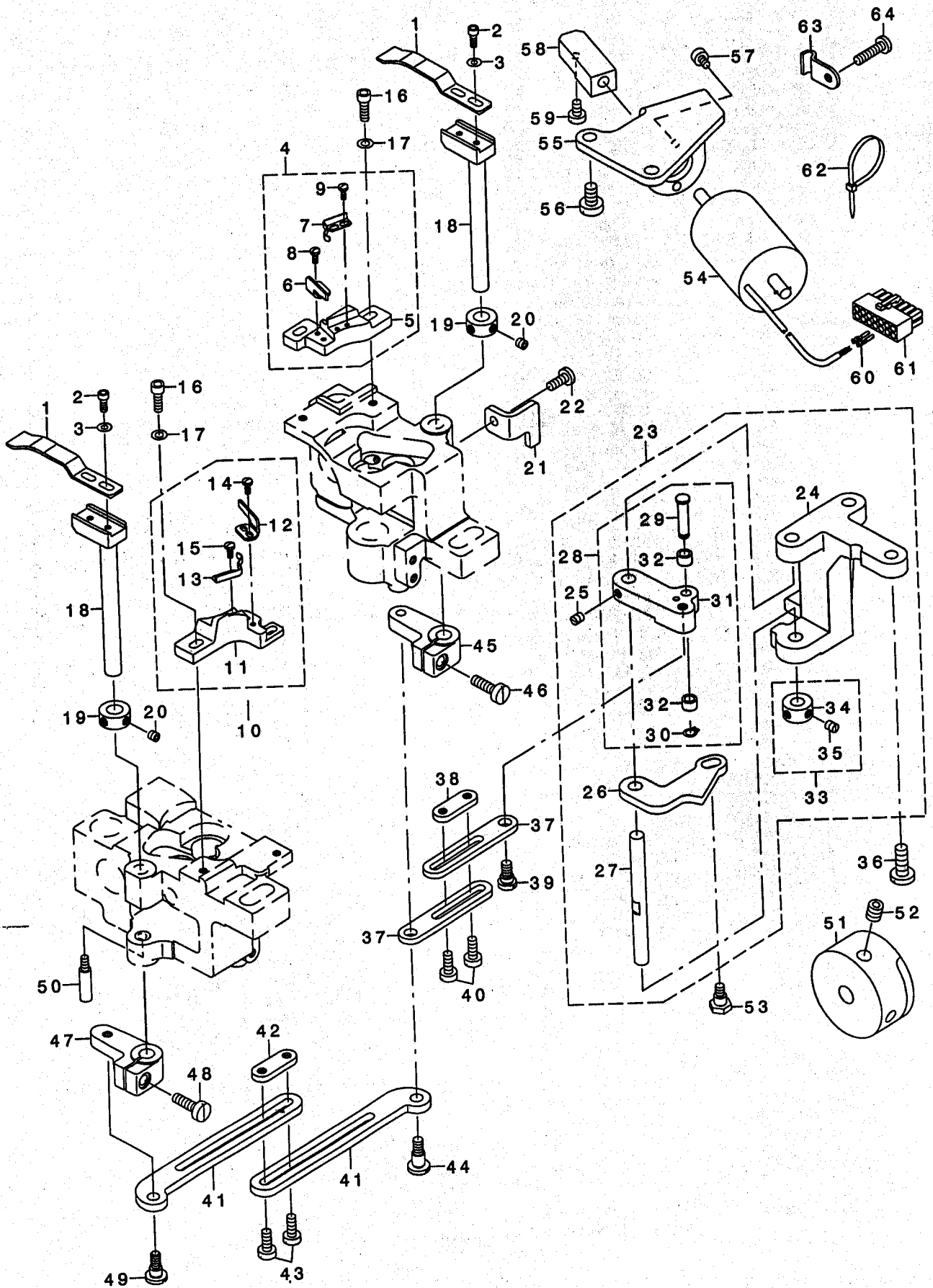
#02...EXCHANGING GAUGE PARTS

LU-1560用

交換ゲージ部品

7. THREAD CUTTING COMPONENTS

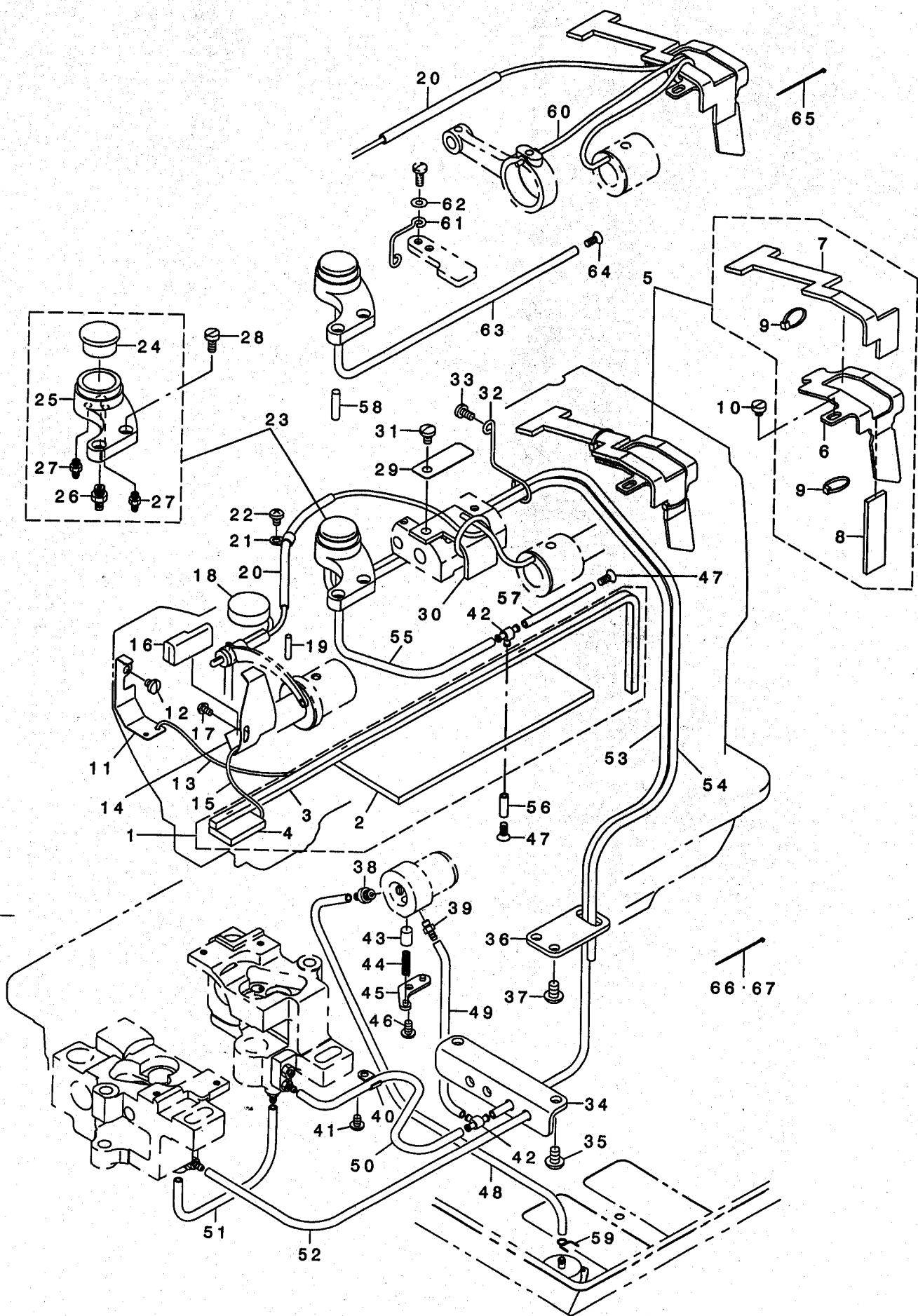
糸切り関係



REF. NO	NOTE	PART NO.	DESCRIPTION	ト ヲ メ イ	Qty
1		213-63304	MOVING KNIFE	ト ウメス	2
2		SM-6030802-TP	SCREW M3X0.5 L=8	ロツカクアナホ ルト M3X0.5 L=8	4
3		WP-0320501-SC	WASHER M3	ヒラネ ガネ 3.2X7X0.5	4
4		213-54857	FIXED KNIFE BASIS ASM.	コタイムスト ダイ (クミ)	1
5		213-54808	FIXED KNIFE BASIS	コタイムスト ダイ	(1)
6		107-26404	FIXED KNIFE	コタイムス	(1)
7		107-26909	CLAMP SPRING	クランプ ハネ	(1)
8		SS-7060610-SP	SCREW 3/32-56 L= 5.5	マルヒラネネツ 3/32-56 L=5.5	(2)
9		SS-7060610-SP	SCREW 3/32-56 L= 5.5	マルヒラネネツ 3/32-56 L=5.5	(2)
10		213-63452	FIXED KNIFE BASIS, LEFT ASM.	コタイムスト ダイ (ヒタリ) (クミ)	1
11		213-63403	FIXED KNIFE BASIS, LEFT	コタイムスト ダイ (ヒタリ)	(1)
12		107-26404	FIXED KNIFE	コタイムス	(1)
13		107-26909	CLAMP SPRING	クランプ ハネ	(1)
14		SS-7060610-SP	SCREW 3/32-56 L= 5.5	マルヒラネネツ 3/32-56 L=5.5	(2)
15		SS-7060610-SP	SCREW 3/32-56 L= 5.5	マルヒラネネツ 3/32-56 L=5.5	(2)
16		SM-6041202-TP	SCREW M4X0.7 L=12	ロツカクアナホ ルト	4
17		WP-0430800-SC	WASHER M4	ヒラネ ガネ コカ タマル M4	4
18		213-54907	MOVING KNIFE SHAFT	ト ウメスガク	2
19		CS-0790731-SH	THRUST COLLAR	スラストウケ	2
20		SS-8110422-TP	SCREW 11/64-40 L=4	トメネツ 11/64-40 L=4	4
21		213-54501	THREAD CUTTING STOPPER (RIGHT)	イトキリストッパ (ミキ)	1
22		SS-7111120-SP	SCREW 11/64-40 L=10.5	マルヒラネネツ 11/64-40 L=10.5	1
23		213-53750	VERTICAL FITTING BASIS ASM.	ツ ユウト ウツトリツケダ イ (クミ)	1
24		213-53701	VERTICAL FITTING BASIS	ツ ユウト ウツトリツケダ イ	(1)
25		SS-8110510-SP	SCREW 11/64-40 L=5	トメネツ 11/64-40 L=5	(2)
26		213-54006	THREAD CUTTING DRIVING PLATE	イトキリク ト ウイタ	(1)
27		101-16804	SHAFT	カムツ ユート ヲツク	(1)
28		213-53859	THREAD CUTTING ROLLER ARM	イトキリコウウテ (クミ)	(1)
29		213-53909	CAM ROLLER SHAFT	カムコロツク	(1)
30		D2430-555-B00	SNAP RING	カムロー ツク クリツク	(1)
31		213-53800	THREAD CUTTING ROLLER ARM	イトキリコウウテ	(1)
32		D2427-555-B00-B	CAM ROLLER	カムロー	(2)
33		CS-070081B-SH	THRUST COLLAR ASM. D=7 W=8	スラストウケ D=7 W=8 クミ	(1)
34		CS-0700811-SH	THRUST COLLAR D=7 W=8	スラストウケ D=7 W=8	(1)
35		SS-8110510-SP	SCREW 11/64-40 L=5	トメネツ 11/64-40 L=5	(2)
36		SS-7151610-SP	SCREW 15/64-28 L=16	マルヒラネネツ 15/64-28 L=16	2
37		213-54105	CONNECTING PLATE	イトキリツ クレンケツイタ	2
38		213-54204	STOPPING PLATE	レンケツイタトメイタ	1
39		SD-0640325-SP	HINGE SCREW	ダ ソネツ	1
40		SS-6111140-SP	SCREW 11/64-40 L=11	ヒラネネツ 11/64-40 L=11	2
41		213-63601	CONNECTING PLATE	ト ウメスツ クレンケツイタ	2
42		213-54204	STOPPING PLATE	レンケツイタトメイタ	1
43		SS-6111140-SP	SCREW 11/64-40 L=11	ヒラネネツ 11/64-40 L=11	2
44		SD-0640751-SP	HINGE SCREW D= 6.35 H= 7.5	ダ ソネツ D=6.35 H=7.5	1
45		213-54402	ROCKING ARM	ヨウト ウウテ	1
46		SS-6121610-TP	SCREW 3/16-28 L=15.5	ヒラネネツ 3/16-28 L=15.5	1
47		213-63502	ROCKING ARM	ヨウト ウウテ	1
48		SS-6121610-TP	SCREW 3/16-28 L=15.5	ヒラネネツ 3/16-28 L=15.5	1
49		SD-0640451-TP	HINGE SCREW D=6.35 H=4.5	ダ ソネツ D=6.35 H=4.5	1
50		B1515-051-000	HAND LIFTER PIN	オサエアケ ツク	1
51		213-53602	THREAD CUTTING CAM	イトキリカム	1
52		SS-8660612-TP	SCREW 1/4-40 L=6	トメネツ 1/4-40 L=6	2
53		SD-0640482-SP	HINGE SCREW D= 6.35 H= 4.8	ダ ソネツ D=6.35 H=4.8	1
54		213-55102	THREAD CUTTING SOLENOID	イトキリソレノイト	1
55		213-54600	SOLENOID FITTING PLATE	ソレノイト トリツケイタ	1
56		SS-6151040-SP	SCREW 15/64-28 L=10	ヒラネネツ 15/64-28 L=10	2
57		SM-6040602-TP	SCREW M4 L=6	ロツカクアナホ ルト M4X0.7 L=6	2
58		213-54709	SOLENOID CONNECTING PLATE	ソレノイト レンケツウテ	1
59		SS-6110710-TP	SCREW 11/64-40 L= 6.5	ヒラネネツ 11/64-40 L=6.5	2
60		HK-0346400-0B	PIN CONTACT	ピンコンタクト	2
61		HK-0346101-40	HOUSING 14P	ハウジング 14P	1
62		EA-9500B01-00	CABLE BAND	ソクセンハント	1
63		226-20801	PIPE HOLDER	キューウカンオサエ	1
64		SS-7111810-TP	SCREW 11/64-40 L=18	マルヒラネネツ 11/64-40 L=18	1

8. LUBRICATION COMPONENTS

給油関係



REF. NO	NOTE	PART NO.	DESCRIPTION	品名	Qty
1		213-45756	ARM ONCE THROUGH OIL FELT ASM.	ア-ムカンリユウフェルト(クミ)LU-1510	1
2		213-45707	ARM ONCE THROUGH FELT A	ア-ムカンリユウフェルトA	(1)
3		213-45806	FELT B	ア-ムカンリユウフェルトB	(1)
4		213-45905	FACE ONCE THROUGH FELT	メンブ カンリユウフェルト	(1)
5		213-46358	FELT SUPPORT ASM.	フェルトササエ(クミ)	1
6		213-46309	FELT	フェルトササエ	(1)
7		213-46507	FEED CHANGE FELT	オクリハンコンタイフェルト	(1)
8		213-46408	FELT	カムキユウフェルト	(1)
9		EA-9500B00-00	CLIP CV-70S	ケツツクハント 60	(2)
10		SS-6110480-SP	SCREW 11/64-40 L=4.3	ヒラネツ 11/64-40 L=4.3	1
11		213-40708	UPPER FEED OIL BAR PLATE	ウラオクリユキ ウイタ	1
12		SS-7110510-SP	SCREW 11/64-40 L=5	マルヒラネツ 11/64-40 L= 5	1
13		CQ-2020000-00	OIL WICK	ユツシ	0.2
14		B1140-051-000	TAKE-UP OIL SPLASHER	テンビ ヌ ユキ -イタ	1
15		CQ-2020000-00	OIL WICK	ユツシ	0.2
16		213-47208	TAKE-UP LUBRICATION FELT	テンビ ヌ キユウフェルト	1
17		SS-3090610-SP	SCREW 9/64-40 L=6	マルネツ 9/64-40 L=6	1
18		213-46002	FELT	ア-ムキユウフェルト	1
19		B1412-051-000	FELT	ハリキ -タ キ フェルト	1
20		BT-0600402-EA	OIL TUBE	チューブ	0.12
21		B3538-112-000	OIL RETURN TUBE HOLDER	カンリユウ ハ イブ オサエ	1
22		SS-4110615-SP	SCREW 11/64-40 L=6	ナハ コネツ 11/64-40 L=6	1
23		213-45657	ARM OIL TANK ASM.	ア-ムオイルタンク(クミ)	1
24		B3520-586-000	OIL SIGHT WINDOW	アブラ ノウ キヤト	(1)
25		213-45608	ARM OIL TANK	ア-ムオイルタンク	(1)
26		SQ-1110401-MZ	CONNECTING SCREW	チューブ レンケツネツ	(1)
27		SQ-1150451-MZ	CONNECTING SCREW	チューブ レンケツネツ	(2)
28		SS-6111010-SP	SCREW 11/64-40 L= 9.5	ヒラネツ 11/64-40 L=9.5	2
29	#02	213-46101	LUBRICATION FELT PRESSER	ハンカンタイキユウフェルトオサエ	1
30	#02	213-46200	MUTUAL VERTICAL CHANGE FELT	コウゴ ヅ ヨウケ ハンカンタイフェルト	1
31	#02	SS-7120760-SP	SCREW 3/16-28 L= 7.0	マルヒラネツ 3/16-28 L=7	1
32		213-46606	PIPE SUPPORT	ハ イブ ササエ	1
33		SS-7110830-SP	SCREW 11/64-40 L= 7.5	マルヒラネツ 11/64-40 L=7.5	1
34		213-45103	LUBRICATION BRACKET	キユウユグ チブ ラケット	1
35		SS-4150915-SP	SCREW 15/64-28 L=9	ナハ ネツ 15/64-28 L=9	2
36		213-45202	OIL PIPE STAY	オイルハ イブ ステイ	1
37		SS-4150915-SP	SCREW 15/64-28 L=9	ナハ ネツ 15/64-28 L=9	2
38		SQ-1150451-MZ	CONNECTING SCREW	チューブ レンケツネツ	1
39		SQ-1110401-MZ	CONNECTING SCREW	チューブ レンケツネツ	1
40		B3538-112-000	OIL RETURN TUBE HOLDER	カンリユウ ハ イブ オサエ	1
41		SS-4110615-SP	SCREW 11/64-40 L=6	ナハ コネツ 11/64-40 L=6	1
42		137-65607	OIL CONNEC. ARM	キユウ レンケツウデ	2
43		B3534-155-000	PLUNGER	ブ ランツ ヤー	1
44		B1214-038-000	PLUNGER SPRING	ブ ランツ ヤー オサエハネ	1
45		B3524-552-000	PLUNGER THRUST PLATE	ブ ランツ ヤー オサエカナク	1
46		SS-4110815-SP	SCREW 11/64-40 L=8	ナハ ネツ 11/64-40 L=8	1
47		SM-2041001-SB	SCREW M4X0.7 L=10	マルチラコネツ M4X0.7 L=10	2
48		236-30007	TUBE	チューブ	0.36
49		236-30007	TUBE	チューブ	0.08
50		236-30007	TUBE	チューブ	0.22
51		236-30007	TUBE	チューブ	0.1
52		236-30007	TUBE	チューブ	0.4
53		236-30007	TUBE	チューブ	0.6
54		236-30007	TUBE	チューブ	0.46
55	#02	236-30007	TUBE	チューブ	0.13
56	#02	236-30007	TUBE	チューブ	0.02
57	#02	236-30007	TUBE	チューブ	0.06
58	#01	PS-0500202-KP	SPRING PIN 5X20	スプリング ピン 5.0X20	1
59		101-26803	OIL TUBE HOLDER	ハ イブ トメ	1
60	#01	CQ-2020000-00	OIL WICK	ユツシ	0.2
61	#01	226-20504	OIL WICK HOLDER	メンブ キユウユツシササエ	1
62	#01	WP-0450801-SD	WASHER 4.5X10X0.8	ヒラネツ ガネ 4.5X10X0.8	1
63	#01	BT-0500300-EA	OIL TUBE	ウルタンチューブ	0.2
64	#01	SM-2041001-SB	SCREW M4X0.7 L=10	マルチラコネツ M4X0.7 L=10	1
65	#01	EA-9500B00-00	CLIP CV-70S	ケツツクハント 60	1
66	#01	EA-9500B00-00	CLIP CV-70S	ケツツクハント 60	15
67	#02	EA-9500B00-00	CLIP CV-70S	ケツツクハント 60	18

NOTE (注記)

#01... FOR LU-1560

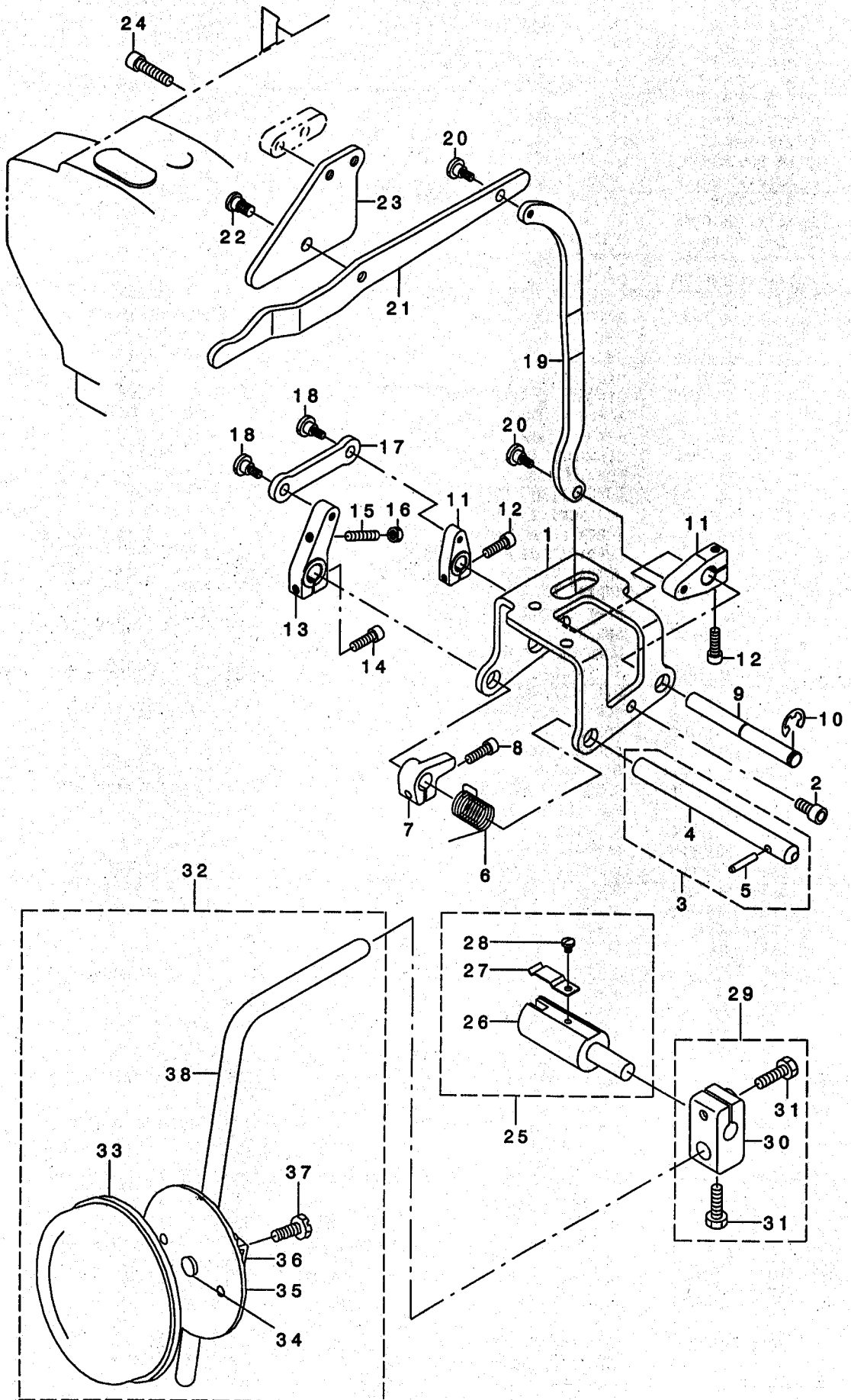
#02... FOR LU-1560-7

LU-1560用

LU-1560-7用

9. KNEE LIFTING COMPONENTS

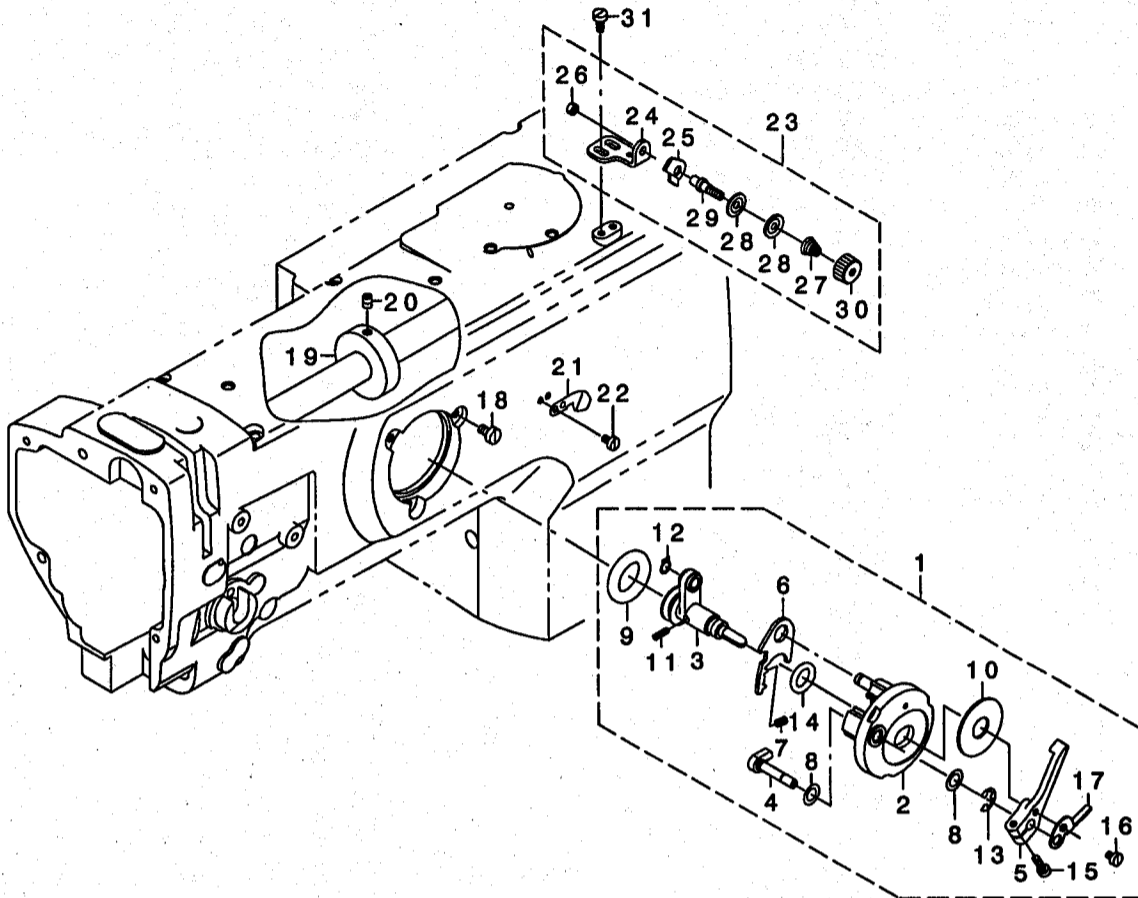
膝上げ関係



REF. NO	NOTE	PART NO.	DESCRIPTION	ヒソメイ	Qty
1		213-43207	KNEE LIFTER SHAFT BASIS	ヒザ アゲ シ クト タ イ	1
2		SM-6061202-TP	SCREW M6 L=12	ロツカクアナホ ルト M6 L=12	3
3		213-42555	KNEE LIFTER SHAFT A ASM.	ヒザ アゲ シ ク A (クミ)	1
4		213-42506	KNEE LIFTER SHAFT A	ヒザ アゲ シ ク A	(1)
5		213-42605	KNEE LIFTER SHAFT PIN	ヒザ アゲ シ ク ピン	(1)
6		213-43702	KNEE LIFTER SHAFT A SPRING	ヒザ アゲ シ ク A ハ ネ	1
7		213-43801	KNEE LIFTER SPRING RACK	ヒザ アゲ ハ ネ カケ	1
8		SM-6051602-TP	SCREW M5X0.8 L=16	ロツカクアナホ ルト M5X0.8 L=16	1
9		213-42704	KNEE LIFTER SHAFT B	ヒザ アゲ シ ク B	1
10		RE-0800000-KO	E-SHAPED SNAP RING (8MM)	Eカ タトメワ 8	1
11		213-43009	KNEE LIFTER LEVER B	ヒザ アゲ レハ -B	2
12		SM-6051602-TP	SCREW M5X0.8 L=16	ロツカクアナホ ルト M5X0.8 L=16	2
13		213-42803	KNEE LIFTER LEVER A	ヒザ アゲ レハ -A	1
14		SM-6051602-TP	SCREW M5X0.8 L=16	ロツカクアナホ ルト M5X0.8 L=16	1
15		SM-8052502-TP	SCREW M5X0.8 L=25	トメネシ	1
16		NM-6050001-SD	NUT M5X0.8	ロツカクナツト M5X0.8 1ツ	1
17		213-42902	KNEE LIFTER LINK	ヒザ アゲ リソク	1
18		SD-0700451-TP	HINGE SCREW D=7 H=4.5	タ ノネシ D=7 H=4.5	2
19		213-43405	KNEE LIFTER CONNECTING PLATE	ヒザ アゲ レンケツイタ	1
20		SD-0700451-TP	HINGE SCREW D=7 H=4.5	タ ノネシ D=7 H=4.5	2
21		213-43306	KNEE LIFTER LEVER	ヒザ アゲ テコ	1
22		SD-0790452-SP	HINGE SCREW	タ ノネシ	1
23		213-43603	KNEE LIFTER LEVER STAY	ヒザ アゲ テコステイ	1
24		SM-6062502-TP	SCREW M6 L=25	ロツカクアナホ ルト M6 L=25	2
25		228-63252	KNEE LIFTER JOINT ASM.	ヒザ アゲ ツキ テ (クミ)	1
26		228-63203	KNEE LIFTER JOINT	ヒザ アゲ ツキ テ	(1)
27		B3428-521-000	PRESSER SPRING	ヒザ アテシ ク オサエハ ネ	(1)
28		SS-7090510-SP	SCREW 9/64-40 L= 4.6	マルヒラネシ 9/64-40 L=4.6	(1)
29		110-24569	FITTING ARM ASM. (VERTICAL)	ヒザ アゲ タテシ クトリツケウテ (クミ)	1
30		110-24510	BRACKET	ヒザ アテタテシ クトリツケウテ	(1)
31		SM-9062053-SR	SCREW M6 L=20	ロツカクホ ルト	(2)
32		213-43157	KNEE PRESS PLATE ASM.	ヒザ アテイタ (クミ)	1
33		229-34509	KNEE PAD PLATE COVER	ヒザ アテイタカハ -	(1)
34		229-34400	KNEE PAD PLATE RUBBER	ヒザ アテイタゴ ム	(1)
35		229-34202	KNEE PAD PLATE	ヒザ アテイタ	(1)
36		229-34301	KNEE PAD PLATE SUPPORT	ヒザ アテイタササエ	(1)
37		SM-9061203-SE	SCREW M6 L=12	ロツカクホ ルト M6 L=12	(1)
38		213-43108	KNEE PRESS LEVER	ヒザ アテレハ -	(1)

10. LOWER THREAD WINDER MECHANISM COMPONENTS

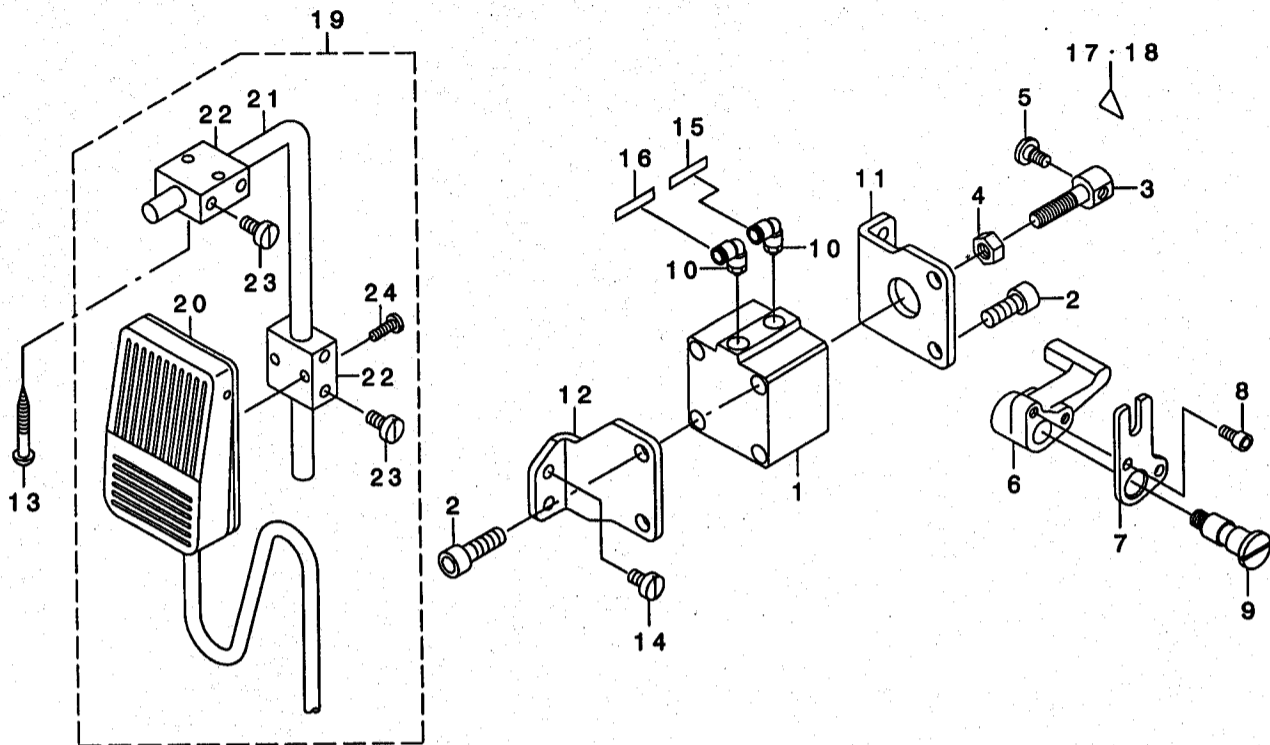
下糸巻き装置関係



REF. NO	NOTE	PART NO.	DESCRIPTION	ヒヨメイ	Qty
1		213-56050	BOBBIN DEVICE ASM.	イトマキソウチ(クミ)	1
2		225-37658	BOBBIN FITTING BASIS COMPL.	イトマキトリツケダ イ(ケツゴウ)	(1)
3		230-09756	BOBBIN SHAFT COMPL.	イトマキシャフト(ケツゴウ)	(1)
4		225-38151	BOBBIN CAM SHAFT COMPL.	イトマキカムシャフト(ケツゴウ)	(1)
5		236-36202	BOBBIN LEVER	イトマキレバ	(1)
6		225-38409	ADJUSTING PLATE	イトマキチヨウセツイタ	(1)
7		B1529-890-00C-A	PRESSUR FOOT SPRING	オサエハネ	(1)
8		106-18304	VERTICAL ROLLER WASHER	ツユウトウロラワッシャ	(2)
9		A3216-001-00A	RUBBER RING	ゴムワ(フラック)	(1)
10		B3205-210-000	CUSHION	ホビンク	(1)
11		B1148-555-000	SPRING	オクリチヨウセツビンク	(1)
12		RC-0560711-KP	RETAINING RING	カクタイメツ	(1)
13		RE-0500000-KO	E-RING	エカクタイメツ 5	(1)
14		RO-0922702-00	RUBBER RING	オリツク	(1)
15		SS-7091410-SP	SCREW 9/64-40 L=13.5	マルヒラネツ 9/64-40 L=13.5	(1)
16		SS-6090520-SP	SCREW 9/64-40 L= 5.0	ヒラネツ 9/64-40 L=5	(1)
17		145-12503	BOBBIN ADJUSTING PLATE	イトマキチヨウセツイタ	(1)
18		SS-6110810-TP	SCREW 11/64-40 L=8	ヒラネツ 11/64-40 L=8	3
19		107-04807	BOBBIN FRICTION WHEEL	イトマキマツクルマ	1
20		SM-8050602-TP	SCREW M5 L=6	トメネツ M5X0.8 L=6	2
21		105-02300	THREAD CUTTER	イトキリネツイタ	1
22		SS-6090620-SP	SCREW 9/64-40 L=6	ヒラネツ 9/64-40 L=6	2
23		213-55755	LOWER THREAD GUIDE ASM.	シタイトアンナイ(クミ)	1
24		213-55706	FITTING BASE	シタイトアンナイトリツケダ イ	(1)
25		D3162-555-B00	THREAD GUIDE	ダ イイチ イトチヨウネ - アンナイ	(1)
26		NS-6110310-SP	NUT 11/64-40	ワツカクナツト 11/64-40	(1)
27		D3168-555-HOB	TENSION SPRING NO.1	ダ イ1 イトチヨウネ	(1)
28		B3214-047-000	BOBBIN WINDER TENSION DISC	イトチヨウネ	(2)
29		101-24204	THREAD TENSION POST, A	ダ イ1 イトチヨウネ - A	(1)
30		110-72402	THREAD TENSION NUT	ダ イ1 イトチヨウネ ナツト	(1)
31		SM-6040800-SP	SCREW	ヒラネツ	2

11. AUTOMATIC PRESSER LIFTING MECHANISM (OPTION) COMPONENTS

自動押え上げ装置 (オプション) 関係



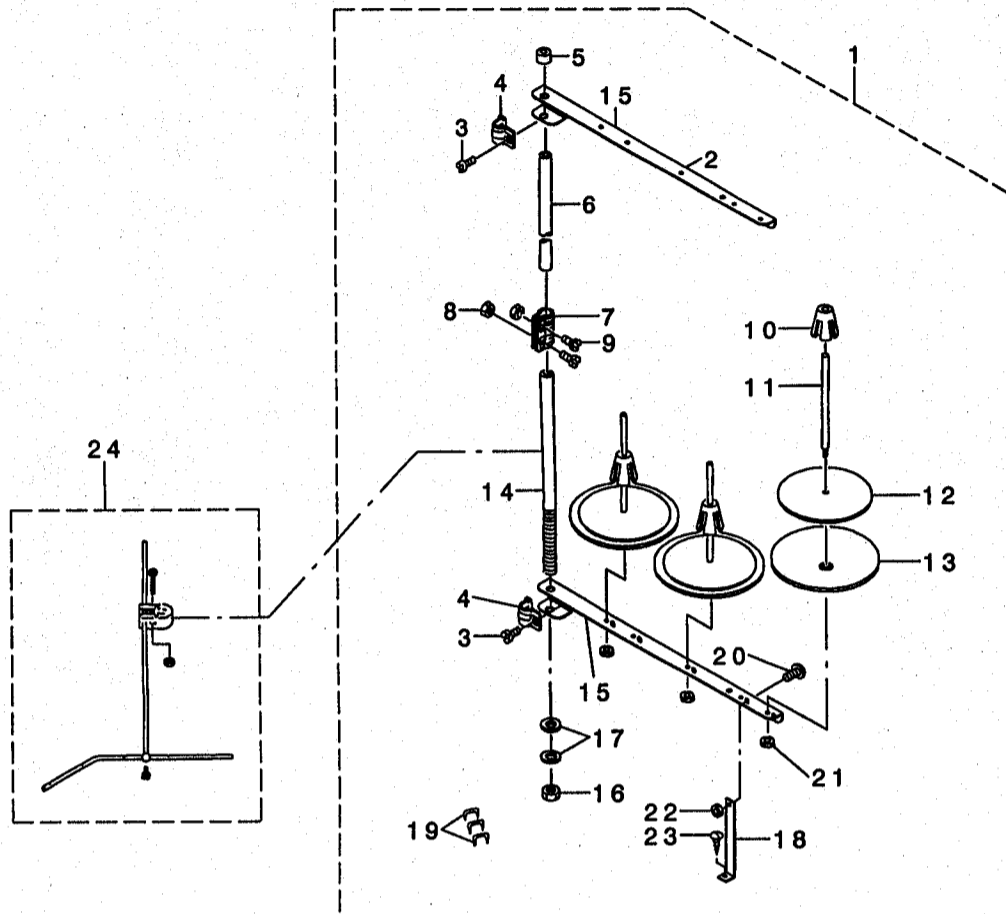
REF. NO	NOTE	PART NO.	DESCRIPTION	品名	Qty
1		PA-4001501-00	AIR CYLINDER	エアシリンダ	1
2		SM-6082002-TP	SCREW M8 L=20	ボツカクアナホ・ルト	4
3		213-56506	CYLINDER CONNECTING SCREW	シリンダ・レンクツネツ	1
4		NM-6080001-SE	NUT M8	ボツカクナツト M8 1ツユ	1
5		SD-0720331-SP	HINGE SCREW D= 7.24 H= 3.3	タ・ンネツ D=7.24 H=3.3	1
6		213-56605	LEVER A	シ・ト・ウオサエアケ・レハ・-A	1
7		213-56803	LEVER B	シ・ト・ウオサエアケ・レハ・-B	1
8		SM-6051002-TP	SCREW M5X0.8 L=10	ボツカクアナホ・ルト M5X0.8 L=10	2
9		213-56704	SHAFT	シ・ト・ウオサエアケ・レハ・-シ・ク	1
10		PJ-3040651-02	ELBOW	エルホ	2
11		213-56308	CYLINDER STAY (FRONT)	シリンダ・ステイ (マエ)	1
12		213-56407	CYLINDER STAY (REAR)	シリンダ・ステイ (ウシロ)	1
13		SK-3514000-SC	WOOD SCREW D=5.1 L=40	マルモクネツ D=5.1 L=40	2
14		SS-6151040-SP	SCREW 15/64-28 L=10	ヒラネツ 15/64-28 L=10	4
15		HX-0029500-00	WIRE MARK(1)	ワイヤ・マーク(1)	1
16		HX-0029500-0A	WIRE MARK(2)	ワイヤ・マーク(2)	1
17	#01	CM-3002000-B1	LABEL(16)	ハサミコミチュウイシ-ル(16)	1
18	#02	CM-3002000-01	ATTENTION SEAL	ユビ・ケカ・チュウイシ-ル(16)	1
19		GAK-A14040D0	KNEE SWITCH B ASM.	オサエアケ・ヒサ・スイツチB(クミ)	1
20		GAK-A14040B0	KNEE SWITCH B ASM.	ヒサ・スイツチB(クミ)	(1)
21		MAT-80231T00	DRIVING BAR, T002	スイツチ ツツ・ウデ (T002)	(1)
22		MAT-80230T00	KNEE SWITCH SUPPORT BASE	スイツチ ツツ・タ・イ (T002)	(2)
23		SS-6151220-SP	SCREW 15/64-28 L=11.5	ヒラネツ 15/64-28 L=11.5	(4)
24		SS-7111410-SP	SCREW 11/64-40 L=14	マルヒラネツ 11/64-40 L=14	(2)

NOTE (注記) #01....FOR JAPAN
#02....EXCEPT JAPAN

日本仕様
日本を除く

12. THREAD STAND COMPONENTS

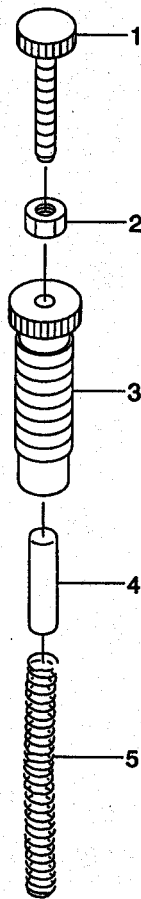
糸立て装置関係



REF. NO	NOTE	PART NO.	DESCRIPTION	ヒョウメイ	Qty
1		D3301-772-TAB	THREAD STAND ASM.	イトタテソウチ クミ	1
2		B3319-704-L00	THREAD GUIDE	イトミチ	(3)
3		SM-6061610-SC	SCREW M6 L=16	ヒラコネツ' M6 L=16	(2)
4		B3318-704-L00-A	THREAD GUIDE ARM JOINT	イトタテウデ' ツメカナク'	(2)
5		B3311-704-000	SPOOL REST ROD CAP	イトタテホ' キヤツブ'	(1)
6		111-85204	SPOOL REST ROD, UPPER	イトタテホ' ウ' ウエ	(1)
7		B3305-704-000-A	SPOOL REST ROD JOINT	イトタテホ' -ツキ' テ	(1)
8		NM-6050001-SE	NUT M5	ロツカクナツト M5	(2)
9		SM-4051405-SE	SCREW M5 L=14	ナハ' コネツ' M5 L=14	(2)
10		111-85501	SPOOL RETAINER	イトマキ フレト' メ	(3)
11		B3320-704-L00-A	SPOOL PIN	イトマキウケホ' ウ	(3)
12		B3311-012-000	SPOOL REST CUSHION	イトマキウケサ'	(3)
13		119-66504	SPOOL REST	イトマキウケサ' ラ	(3)
14		111-85105	SPOOL REST ROD, LOWER	イトタテホ' ウ' シタ	(1)
15		119-69508	SPOOL REST ARM A	イトタテウデ' A	(2)
16		B3317-704-000	NUT	イトタテホ' - トメナツト	(1)
17		WP-1612616-SE	WASHER 16X30X2.6	ヒラサ' カ' ネ	(2)
18		B3321-704-L00	SPOOL REST ARM SUPPORT, A	イトタテウデ' ササエ A	(1)
19		MAO-11532000	CORD STAPLE	コート' ステツブ' ル	(3)
20		SM-4061201-SE	SCREW M6 L=12	ナハ' コネツ' M6 L=12	(1)
21		NM-6050001-SE	NUT M5	ロツカクナツト M5	(3)
22		NM-6060001-SE	NUT M6	ロツカクナツト M6 1ツユ	(1)
23		SK-3382001-SE	SCREW D=3.8 L=20	マルモクネツ' D=3.8 L=20	(1)
24	#01	B3309-704-0A0	THREAD GUIDE ARM ASM.	イトタテ イトソナイ ウデ' クミ	1
	NOTE (注記)	#01...FOR LU-1560-7		LU-1560-7用	

13. OPTIONAL PARTS (ADDITIONAL SPRING FOR PRESSER BAR) COMPONENTS

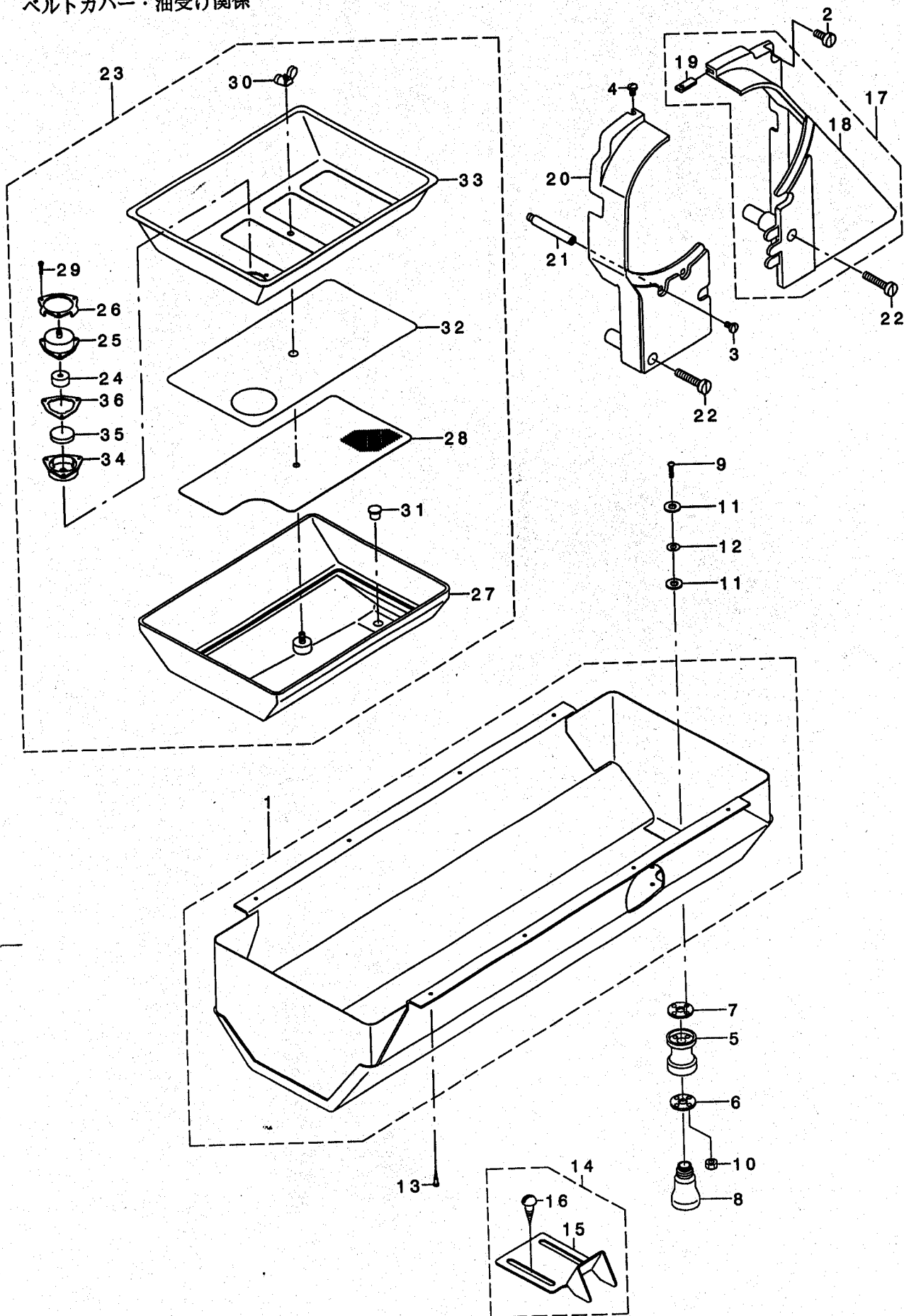
オプション部品 (二重コイルばね) 関係



REF. NO	NOTE	PART NO.	DESCRIPTION	ヒョウメイ	Qty
1		210-06507	ADJUST SCREW B	オサエチヨウセツネン [®] B	1
2		NS-6110530-SP	NUT 11/64-40	ロックナット 11/64-40	1
3		210-06408	ADJUST SCREW A	オサエチヨウセツネン [®] A	1
4		210-06101	GUIDE SHAFT	オサエチヨウセツハ [®] ネB アン ナイン [®] ク	1
5		210-06002	ADJUST SPRING B	オサエチヨウセツハ [®] ネ B	1

14. BELT COVER & OIL RESERVOIR COMPONENTS

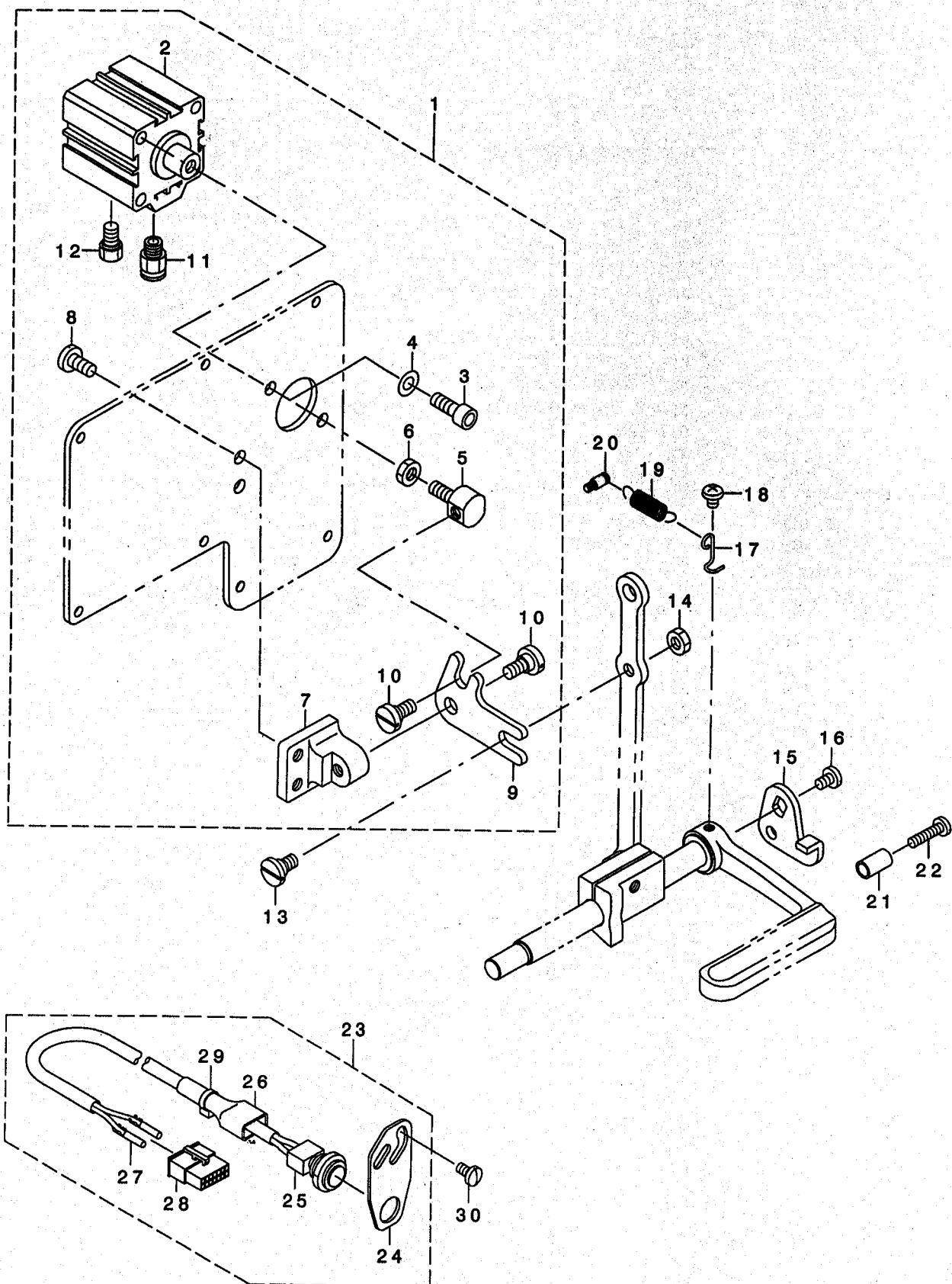
ベルトカバー・油受け関係



REF. NO	NOTE	PART NO.	DESCRIPTION	ヒョウメイ	Qty
1		213-51457	OIL RESERVOIR ASM.	アブ ラウケ(クミ)	1
2		SS-6151440-SP	SCREW 15/64-28 L=14	ヒラネツ 15/64-28 L=14	1
3		SS-7110840-SP	SCREW 11/64-40 L=7.8	マルヒラネツ 11/64-40 L=7.8	1
4		SS-5110740-TP	SCREW 11/64-40 L= 6.5	トラスネツ 11/64-40 L=6.5	1
5		B8202-205-000	OIL MANAGEMENT	アブ ラヌキ	1
6		B8111-220-000	WASHER	アブ ラヌキ サカネ	1
7		B8112-220-000	OIL SEAL	アブ ラヌキ オイルツル	1
8		B9121-012-000	OIL CAN	アブ ラビソ	1
9		SM-3031401-SE	SCREW M3X0.5 L=14	マルコネツ M3X0.5 L=14	4
10		NM-6030001-SC	NUT M3	ロツカクナツ M3X0.5 1ツ	4
11		107-48101	OIL REMOVING SETSCREW PACKING	アブ ラヌキトメネツ ハ ッキン	8
12		WP-0320501-SC	WASHER M3	ヒラサカネ 3.2X7X0.5	4
13		SK-3241601-SC	WOOD SCREW D=2.4 L=16	マルモクネツ D=2.4 L=16	8
14		107-55254	BELT COVER C ASM. (FOR JE)	ハルトカハ -C(JEシヨウ)クミ	1
15		107-55205	BELT COVER C(JE)	ハルトカハ -C(JEシヨウ)	(1)
16		SK-3482500-SC	WOOD SCREW D=4.8 L=25	マルモクネツ D=4.8 L=25	(2)
17		213-51150	BELT COVER ASM. (RIGHT)	ハルトカハ -(ミキ)クミ	1
18		213-51101	BELT COVER (RIGHT)	ハルトカハ -(ミキ)	(1)
19		213-51002	BELT COVER AUXILIARY PLATE	ハルトカハ -ホツ ヨイタ	(1)
20		213-51200	BELT COVER (LEFT)	ハルトカハ -(ヒタリ)	1
21		D8232-241-E00	BELT COVER SUPPORT A	ハルトカハ -ツチユウ A	1
22		SS-6153040-SP	SCREW 15/64-28 L=30	ヒラネツ 15/64-28 L=30	2
23		213-45350	OIL TANK ASM.	オイルタンク(クミ)	1
24		107-27303	FILTER	フィルタ	(1)
25		107-27204	FILTER CAP	フィルタ-キャツブ	(1)
26		107-53002	FILTER PLATE	フィルタ-オサエイタ	(1)
27		213-45301	OIL TANK	オイルタンク	(1)
28		213-46804	COVER(LOWER)	カハ -(シタ)	(1)
29		SM-6021000-TP	SCREW	ヒラネツ	(3)
30		NM-9050001-SC	WING NUT M5X0.8	チヨウナツ M5X0.8 1ツ	(1)
31		TA-0800704-R0	RUBBER PLUG	トメセン	(1)
32		213-46903	FILTER	フィルタ	(1)
33		213-46705	COVER(REAR)	カハ -(ウエ)	(1)
34		213-45509	FILTER CASE	フィルタケース	(1)
35		B8228-125-000	OIL RESERVOIR MAGNET	シ ヲヤク	(1)
36		107-39209	FILTER PACKING	フィルタ-ハ ッキン	(1)

15. AUTOMATIC BACK COMPONENTS (FOR LU-1560-7)

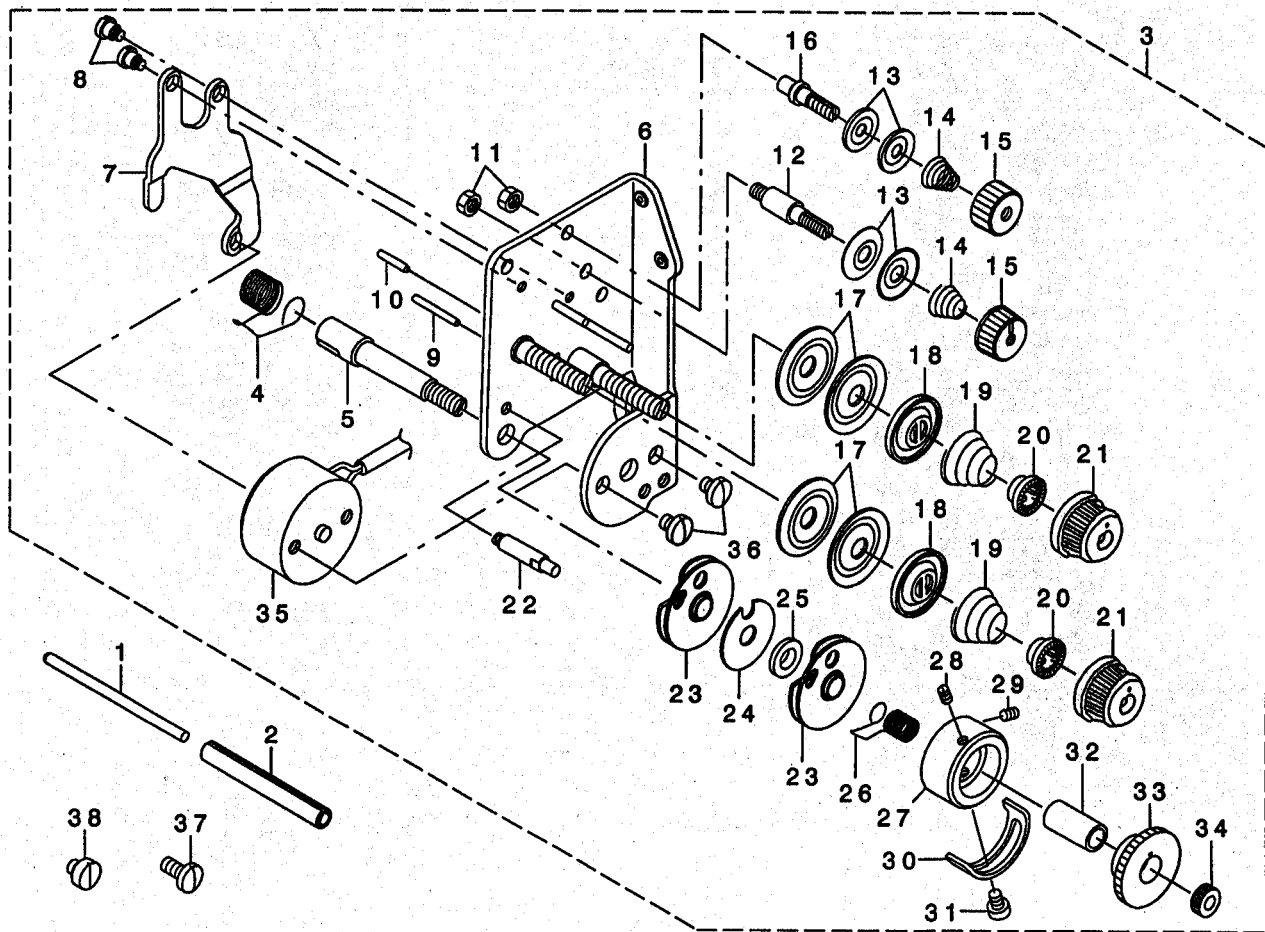
自動バック関係 (LU-1560-7用)



REF. NO	NOTE	PART NO.	DESCRIPTION	Qty
1		213-48958	WINDOW PLATE ASM.	1
2		PA-3201502-00	JIG CYLINDER	(1)
3		SM-6061602-TP	SCREW M6 L=16	(2)
4		WP-0641601-SD	WASHER M6	(2)
5		213-48602	CYLINDER CONNECTING SCREW	(1)
6		NM-6060003-SC	NUT M6	(1)
7		213-48503	FITTING BASE	(1)
8		SS-7151210-SP	SCREW 15/64-28 L=12	(2)
9		213-48701	BACKWARD FEED LINK	(1)
10		SD-0800352-SP	HINGE SCREW D= 8 H= 3.5	(2)
11		PJ-3010651-04	HALF UNION	(1)
12		PX-0151010-00	MUFFLER	(1)
13		SD-0800402-TP	HINGE SCREW D= 8 H= 4	1
14		NS-6150430-SP	NUT 15/64-28	1
15		226-56102	REVERSE FEED LINK, (1)	1
16		SS-7120760-SP	SCREW 3/16-28 L= 7.0	1
17		226-56003	SPRING SUSPENSION	1
18		SS-4120615-SP	SCREW 3/16-28 L=6	1
19		135-15606	SPRING	1
20		101-20004	SPRING SUSPENSION	1
21		111-00500	REVERSE FEED LEVER STOPPER	1
22		SS-7111810-SP	SCREW 11/64-40 L=18	1
23		213-48859	TOUCH BUCK SWITCH ASM.	1
24		213-48800	SWITCH FITTING PLATE	(1)
25		D1680-141-EAO	TOUCH BUCK SWITCH ASM	(1)
26		MAT-81126T00	2-POLE PLUG COVER	(1)
27		HK-0346400-0B	PIN CONTACT	(2)
28		HK-0346101-40	HOUSING 14P	(1)
29		EA-9500B01-00	CABLE BAND	(1)
30		SS-7110840-SP	SCREW 11/64-40 L=7.8	2

16. THREAD TENSION COMPONENTS (FOR 1560-7)

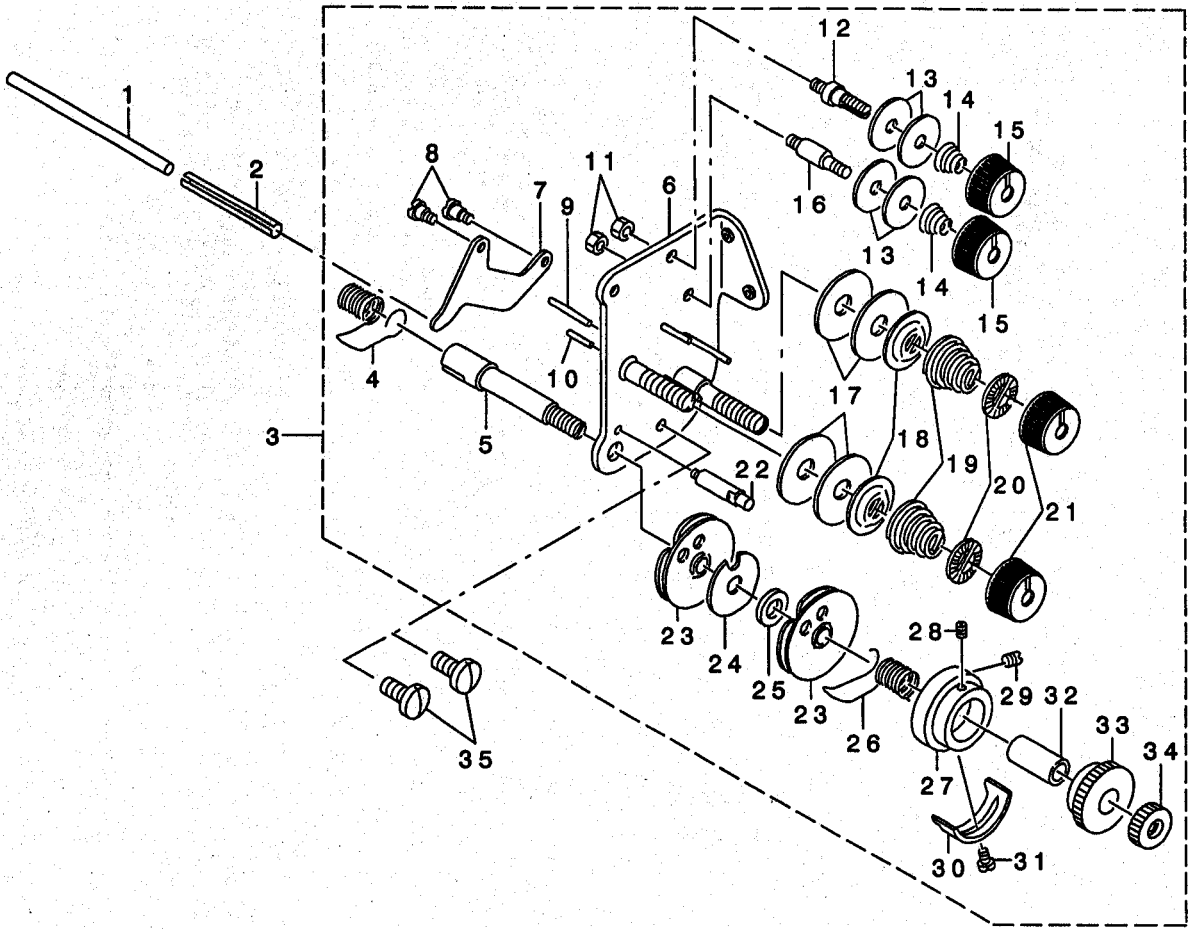
糸調子関係 (LU-1560-7用)



REF. NO	NOTE	PART NO.	DESCRIPTION	ト ヲ メ イ	Qty
1		103-21107	TENSION RELEASE BAR	トユルメ オウホ -	1
2		PS-0600502-KP	SPRING PIN	スプリング ピン	1
3		213-77973	THREAD TENSION ASM.	トチヨウジ (クミ)	1
4		B3128-051-000	THREAD TAKE-UP SPRING, A	トトリハネ	(1)
5		101-24501	THREAD TAKE-UP SPRING STUD	トトリハネ スタク	(1)
6		213-77957	THREAD TENSION POST COMPL.	トチヨウジポスト (2ネジナリ)	(1)
7		213-78005	THREAD TENSION RELEASE PLATE	トユルメイタ	(1)
8		SD-0470281-SP	HINGE SCREW D=4.7 H=2.8	ダウネツ D=4.7 H=2.8	(2)
9		B3127-527-000	PIN B	トユルメ ピン B	(1)
10		B3127-051-000	TENSION RELEASE PIN, SHORT	トユルメ ピン	(1)
11		NS-6110310-SP	NUT 11/64-40	ワカガナツト 11/64-40	(2)
12		101-24204	THREAD TENSION POST, A	ダ イ トチヨウジ - A	(1)
13		B3214-047-000	BOBBIN WINDER TENSION DISC	トチヨウジ ディスク	(4)
14		D3168-555-HOB	TENSION SPRING NO.1	ダ イ 1 トチヨウジ ハネ	(2)
15		110-72402	THREAD TENSION NUT	ダ イ 1 トチヨウジ ナツト	(2)
16		101-24303	THREAD TENSION POST, B	ダ イ トチヨウジ - B	(1)
17		B3126-012-000	THREAD TENSION DISK	トチヨウジ ディスク	(4)
18		226-17906	THREAD TENSION DISK PRESSER	トチヨウジ ディスク プレッサ	(2)
19		B3129-053-000	TENSION SPRING	トチヨウジ ハネ	(2)
20		B3112-704-000	TENSION SPRING BUSHING	ハネ プッシュ	(2)
21		119-56802	THREAD TENSION KNOB, BLUE	トチヨウジ マミ (青)	(2)
22		B3143-527-000	TAKE-UP SPRING GUIDE STUD	トトリハネ カゲトダ イタク	(1)
23		B3137-527-0AO	TAKE-UP SPRING GUIDE ASM.	トトリハネ アンナイクミ	(2)
24		B3142-527-000	TAKE-UP SPRING GUIDE PLATE	トトリハネ アンナイイタ	(1)
25		B3139-527-000	COLLAR	トトリハネ ナツクカラ	(1)
26		B3128-527-000	THREAD TAKE-UP SPRING B	トトリハネ B	(1)
27		226-17609	THREAD TENSION POST	トトリハネ カゲトダ イ	(1)
28		SS-8080410-TP	SCREW 1/8-44 L=3.5	トメネツ 1/8-44 L=3.5	(1)
29		SS-8080610-SP	SCREW 1/8-44 L=5.5	トメネツ 1/8-44 L=5.5	(1)
30		B3138-527-000	ADJUSTING PLATE B	トトリハネ チョウセツイタ B	(1)
31		SS-7090510-SP	SCREW 9/64-40 L=4.6	ワカガナツト 9/64-40 L=4.6	(1)
32		B3141-527-000	PRESSER COLLAR	トトリハネ アンナイオサエ	(1)
33		226-17708	TAKE-UP SPRING GUIDE	トトリハネ カゲト	(1)
34		B3125-012-000	THREAD TENSION NUT	トチヨウジ ナツト	(1)
35		213-63106	TENSION RELEASE SOLENOID	トユルメソレノイド	(1)
36		SS-7110570-SP	SCREW 11/64-40 L=4.8	ワカガナツト 11/64-40 L=4.8	(2)
37		SS-7110910-SP	SCREW 11/64-40 L=8.5	ワカガナツト 11/64-40 L=8.5	2
38		SS-6110480-SP	SCREW 11/64-40 L=4.3	ワカガナツト 11/64-40 L=4.3	1

17. THREAD TENSION COMPONENTS (FOR LU-1560)

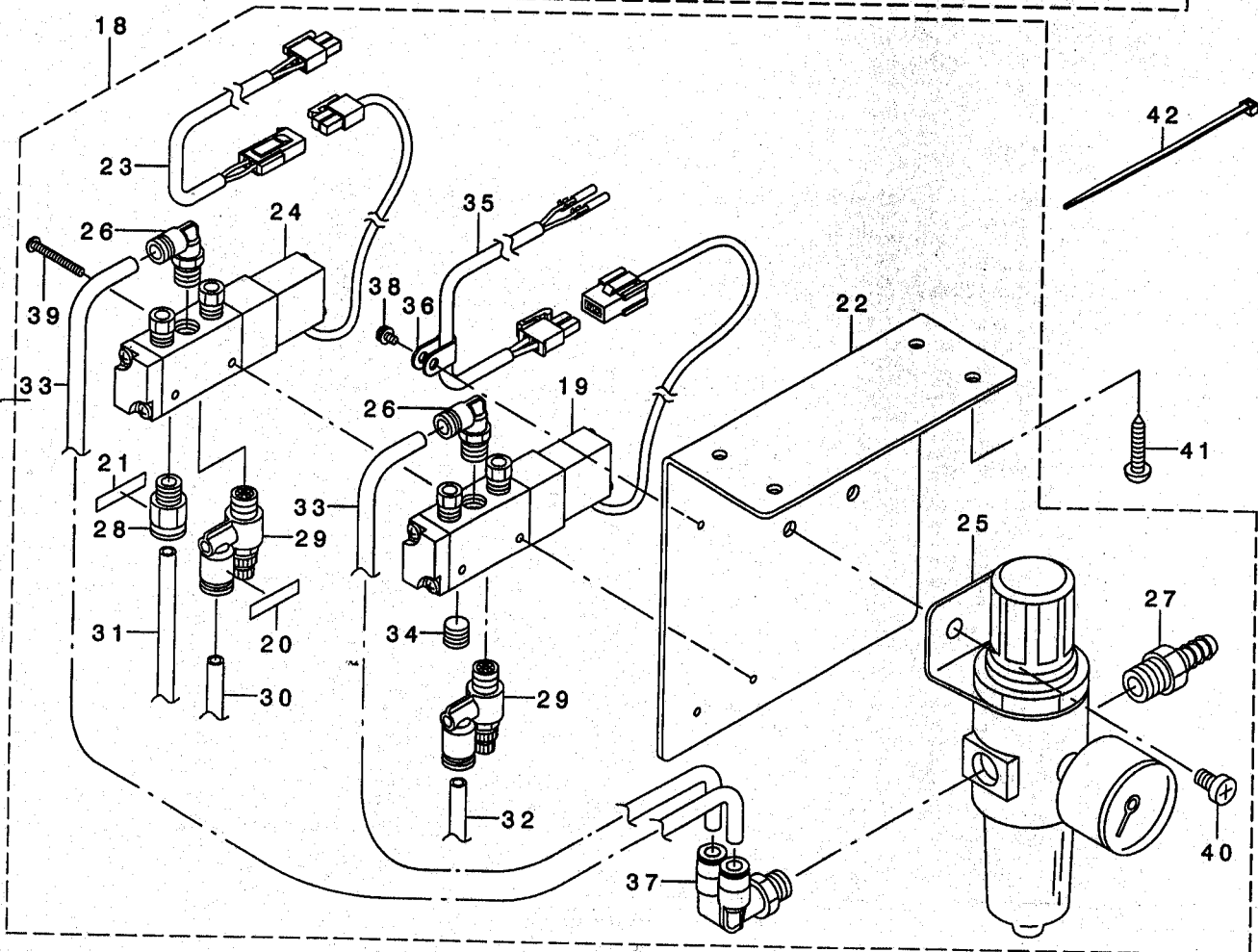
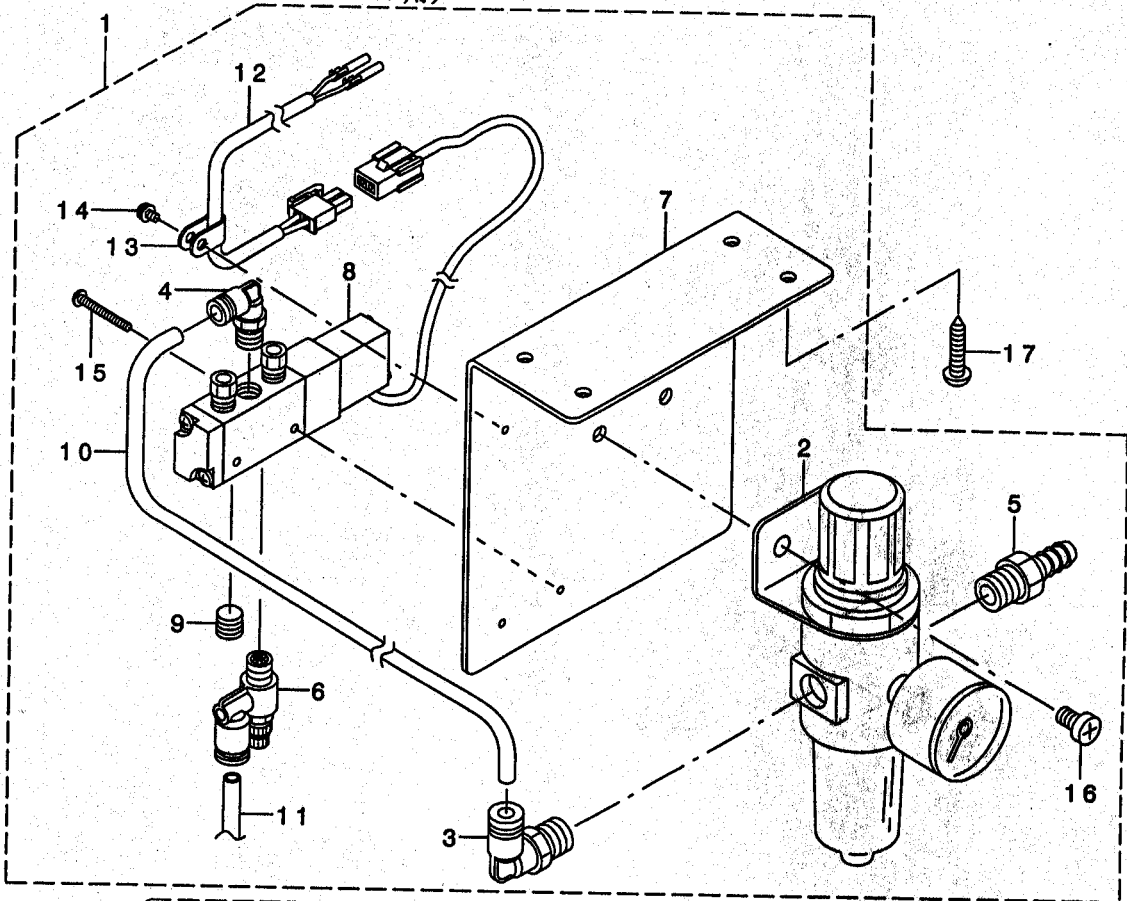
糸調子関係 (LU-1560用)



REF. NO	NOTE	PART NO.	DESCRIPTION	ヒ ヨ メ イ	Qty
1		230-06406	TENSION RELEASE BAR	イトヨメバウ	1
2		PS-0600602-KP	SPRING PIN	スプリングピン	1
3		103-55063	TENSION POST BASE ASM.	イトヨウウ 1.2ヤル クミ	1
4		B3128-051-000	THREAD TAKE-UP SPRING, A	イトリハネ	(1)
5		101-24501	THREAD TAKE-UP SPRING STUD	イトリハネツク	(1)
6		103-55055	TENSION POST ASM.	イトヨウウ ダイタクミ	(1)
7		B3134-521-000	TENSION RELEASE LEVER	イトヨメバ	(1)
8		SD-0470281-SP	HINGE SCREW D=4.7 H=2.8	ダツネツク D=4.7 H=2.8	(2)
9		B3127-527-000	PIN B	イトヨメピン B	(1)
10		B3127-051-000	TENSION RELEASE PIN, SHORT	イトヨメピン	(1)
11		NS-6110310-SP	NUT 11/64-40	ロツカクナツト 11/64-40	(2)
12		101-24204	THREAD TENSION POST, A	ダイ1イトヨウウツネ-A	(1)
13		B3214-047-000	BOBBIN WINDER TENSION DISC	イトヨウウチラ	(4)
14		D3168-555-HOB	TENSION SPRING NO.1	ダイ1イトヨウウハネ	(2)
15		110-72402	THREAD TENSION NUT	ダイ1イトヨウウナツト	(2)
16		101-24303	THREAD TENSION POST, B	ダイ1イトヨウウツネ-B	(1)
17		B3126-051-000	TENSION DISC	イトヨウウチラ	(4)
18		B3132-051-000	TENSION DISC HOLDER	イトヨウウチラオサエ	(2)
19		B3129-053-000	TENSION SPRING	イトヨウウハネ	(2)
20		B3120-125-000	ROTATING STOPPER	イトヨウウチラカイデントメ	(2)
21		110-72204	TENSION NUT	イトヨウウナツト	(2)
22		B3143-527-000	TAKE-UP SPRING GUIDE STUD	イトリハネカクダツク	(1)
23		B3137-527-0A0	TAKE-UP SPRING GUIDE ASM.	イトリハネアンナイクミ	(2)
24		B3142-527-000	TAKE-UP SPRING GUIDE PLATE	イトリハネアンナイイタ	(1)
25		B3139-527-000	COLLAR	イトリハネツクカラ	(1)
26		B3128-527-000	THREAD TAKE-UP SPRING B	イトリハネ B	(1)
27		B3140-527-000	THREAD TENSION POST	イトリハネカクダイ	(1)
28		SS-8080410-TP	SCREW 1/8-44 L=3.5	トメネツク 1/8-44 L=3.5	(1)
29		SS-8080610-SP	SCREW 1/8-44 L=5.5	トメネツク 1/8-44 L=5.5	(1)
30		B3138-527-000	ADJUSTING PLATE B	イトリハネチヨセツイタ B	(1)
31		SS-7090520-SP	SCREW 9/64-40 L= 4.5	マルヒラネツク 9/64-40 L=4.5	(1)
32		B3141-527-000	PRESSER COLLAR	イトリハネアンナイオサエ	(1)
33		B3125-527-000	TAKE-UP SPRING GUIDE	イトリハネカク	(1)
34		B3125-012-000	THREAD TENSION NUT	イトヨウウナツト	(1)
35		SS-7110910-TP	SCREW 11/64-40 L= 8.5	マルヒラネツク 11/64-40 L=8.5	2

18. AIR MECHANISM COMPONENTS (FOR LU-1560-7)

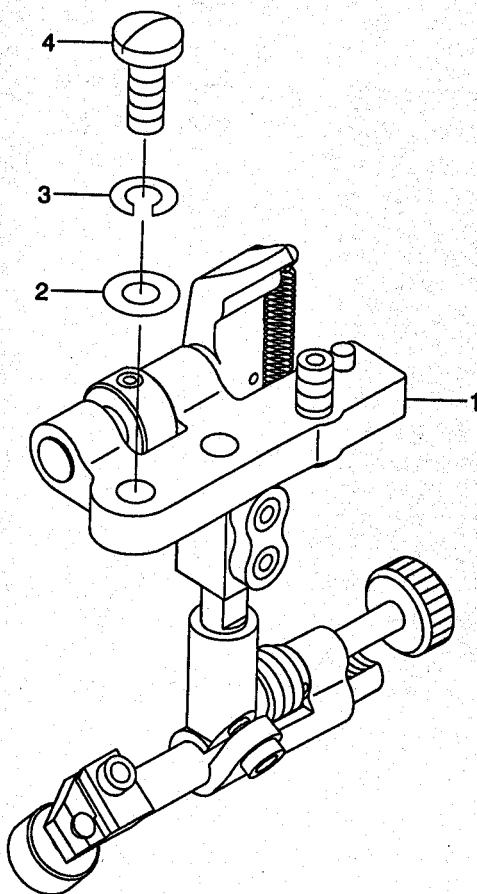
エア一装置関係 (LU-1560-7用)



REF. NO	NOTE	PART NO.	DESCRIPTION	ヒソメイ	Qty
1		231-05554	AIR COMPONENTS ASM.	エア-カンケイ(クミ)	1
2		GAK-29007000	FILTER REGULATOR	フィルタ レキ ユレ-タ	(1)
3		GAK-29009000	ELBOW	クイツクツキ テA (エルホ)	(1)
4		GAK-29010000	ELBOW B	クイツクツキ テB (エルホ)	(1)
5		GAK-29011000	NIPPLE	エア-ツキ テ	(1)
6		GAK-29016000	SPEED CONTROLLER	スピ コン	(1)
7		GAK-A1401000	SOLENOID VALVE MOUNTING PLATE	ソレノイド ハ ソトリツケイタ	(1)
8		GAK-A17040A0	SOLENOID VALVE ASM.	ソレノイド ハ ルフ (クミ)	(1)
9		GHP-03511000	PLUG 1/8	プラグ 1/8	(1)
10		BT-0600401-EB	TUBE	チューブ	(0.18)
11		BT-0600401-EB	TUBE	チューブ	(1.3)
12		GAK-A17050A0	CORD ASM.	コード (クミ)	(1)
13		HX-0012300-00	CABLE CLIP	ケーブル クリツプ	(1)
14		SL-4030691-SC	SCREW M3X6	ナハ コネツ シュス M3X0.5 L=6	(1)
15		SM-4032501-SB	SCREW M3X0.5 L=25.0	ナハ コネツ M3X0.5 L=25	(2)
16		SM-4061001-SB	SCREW M6 L=10	ナハ コネツ M6 L=10	(2)
17		SK-3482500-SC	WOOD SCREW D=4.8 L=25	マルモクネツ D=4.8 L=25	4
18		GAK-A17010A0	AIR COMPONENTS ASM.	エア-カンケイ(クミ)	1
19		GAK-A17040A0	SOLENOID VALVE ASM.	ソレノイド ハ ルフ (クミ)	(1)
20		HX-0029500-00	WIRE MARK(1)	ワイヤ-マーク(1)	(1)
21		HX-0029500-0A	WIRE MARK(2)	ワイヤ-マーク(2)	(1)
22		GAK-A1401000	SOLENOID VALVE MOUNTING PLATE	ソレノイド ハ ソトリツケイタ	(1)
23		GAK-A14020A0	CORD ASM.	コード (クミ)	(1)
24		GAK-A14030A0	SOLENOID VALVE ASM.	ソレノイド ハ ルフ (クミ)	(1)
25		GAK-29007000	FILTER REGULATOR	フィルタ レキ ユレ-タ	(1)
26		GAK-29010000	ELBOW B	クイツクツキ テB (エルホ)	(2)
27		GAK-29011000	NIPPLE	エア-ツキ テ	(1)
28		GAK-29015000	JOINT A	クイツクツキ テA(ストレート)	(1)
29		GAK-29016000	SPEED CONTROLLER	スピ コン	(2)
30		BT-0600401-EB	TUBE	チューブ	(1.3)
31		BT-0600401-EB	TUBE	チューブ	(1.3)
32		BT-0600401-EB	TUBE	チューブ	(1.3)
33		BT-0600401-EB	TUBE	チューブ	(0.18)
34		GHP-03511000	PLUG 1/8	プラグ 1/8	(1)
35		GAK-A17050A0	CORD ASM.	コード (クミ)	(1)
36		HX-0012300-0A	CABLE CLIP	ケーブル クリツプ	(1)
37		PJ-3090652-02	JOINT	クイツクツキ テ(フ ランチエルホ ワイ)	(1)
38		SL-4030691-SC	SCREW M3X6	ナハ コネツ シュス M3X0.5 L=6	(1)
39		SM-4034001-SN	SCREW M3 L=40	ナハ コネツ M4 L=40	(2)
40		SM-4061001-SB	SCREW M6 L=10	ナハ コネツ M6 L=10	(2)
41		SK-3482500-SC	WOOD SCREW D=4.8 L=25	マルモクネツ D=4.8 L=25	4
42		EA-9500B01-00	CABLE BAND	ソクセンハ ソト	3

19. SUSPENSION SQUARE (OPTION) COMPONENTS

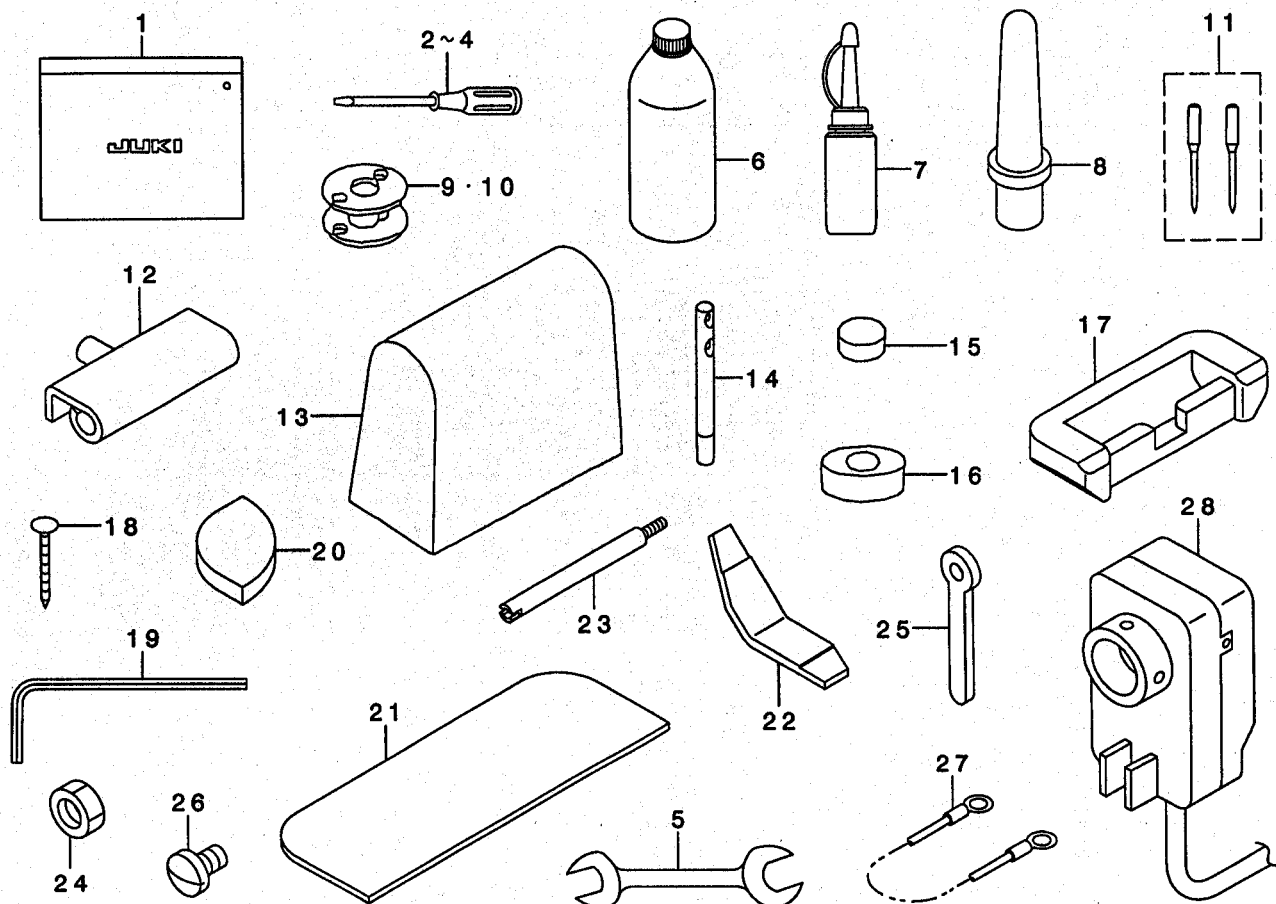
吊り定規 (オプション) 関係



REF. NO	NOTE	PART NO.	DESCRIPTION	ヒソメイ	Qty
1		MAH-152010A0	RULER	ツリシヨウキ (クミ)	1
2		WP-0621016-SD	WASHER 6.2X13X1	ヒラサカネ 6.2X13X1	2
3		WS-0610002-KN	SPRING WASHER 6.1X12.2X1.5	ハネサカネ M6	2
4		SS-7151610-SP	SCREW 15/64-28 L=16	マルヒラネジ 15/64-28 L=16	2

20. ACCESSORIES PARTS COMPONENTS

付属品関係



REF. NO	NOTE	PART NO.	DESCRIPTION	品名	Qty
1		B9101-552-000	ACCESSORY BOX	フツ クレソバ コ	1
2		B9110-012-000	SCREW DRIVER, MIDDLE	ド ライバ - (チュウ)	1
3		B9111-012-000	SCREW DRIVER, SMALL	ド ライバ - (ショウ)	1
4		229-33006	SCREW DRIVER, LARGE	ド ライバ - (ダイ)	1
5		B9113-012-000	WRENCH (9X10)	リョウゲチ スパナ (リョウ)	1
6		MDF-RX2700C0	NEW DEFRIX OIL NO.2(700CC)	デ フレックスオイルNO.2(700CC)	1
7		J1067-000-000	OILER	アブ ラサツ	1
8		110-73103	RUBBER CUSHION	トウア ササエホウ	1
9	#01	B9117-563-000	BOBBIN	ホ ビン	2
10	#02	213-34800	ALUMINUM BOBBIN WITH KNURL	アルミホ ビン(ローレットツキ)	2
11		MC-3720016-02	NEEDLE SY3355 #160-2	SY3355 #160-2	1
12		B8213-125-AA0	HINGE ASM.	ヒンジ クミ	2
13	#03	105-29808	COVER	トウア ビニールカバー	1
14	#01	229-58300	NEEDLE THREAD GUIDE PIN	イトアンナイホウ	1
15		B8206-012-000	FELT CUSHION	トーフ クツシヨン	4
16		B8209-012-000	RUBBER CUSHION	トーフ ササエゴム	4
17		110-75801	RUBBER SPACER	ゴ ムヒンジ サ	2
18		B8210-012-000	CUSHION SET NAIL	クキ (20ミリ)	8
19		B9102-057-000	WRENCH (3/32)	ロツカクホ -スパナ 3/32	1
20		B8207-012-000	CUSHION (A)	トーフ クツシヨンサ A	4
21		107-42005	SPACER	スパ -サ-ゴ ム	2
22	#02	213-64906	FIXED KNIFE GAUGE	コテイメスケ -シ	1
23	#02	D7101-245-E00	SYNCHRONIZER HOLDER STUD	ケンツツキササエシク	1
24	#02	NS-6150430-SP	NUT 15/64-28	ロツカクナツト 15/64-28	1
25	#02	B9109-246-000	DETECTOR SUPPORT PLATE	ケンツツキ ササエ イタ	1
26	#02	SS-7110710-SP	SCREW 11/64-40 L=7	マルヒラネシ 11/64-40 L=7	1
27	#02	107-41759	GROUND WIRE ASM.	グ ラント センクミ	1
28	#02	MSC-M80000A0	SYNCHRONIZER ASM.	ツツクロナイザ -クミ	1

NOTE (注記)

#01....FOR LU-1560
 #02....FOR LU-1560-7
 #03....EXCEPT JAPAN

LU-1560用
 LU-1560-7用
 日本を除く

21. TABLE OF EXCHANGING GAUGE PARTS

交換ゲージ一覧表

Common Parts

Needle gauge size 針幅	Throat Plate 針番		Feed Dog 送り歯		Presser Foot asm. 押さえ足組		Presser Foot asm. (with Center guide) 押さえ足組 (センターガイド付)		Needle Clamp asm. 針留組	
	Ref.No	Part No.	Ref.No	Part No.	Ref.No	Part No.	Ref.No	Part No.	Ref.No	Part No.
(1/8)	1	213-68709	13	213-69400	25	213-70853			40	213-71554
(3/16)	2	213-68109	14	213-66604	26	213-67651			41	213-68154
(1/4)	3	213-66208	15	213-66703	27	213-67750			42	213-68253
(5/16)	4	213-66307	16	213-66802	28	213-67859	37	213-74657	43	213-68352
(3/8)	5	213-66406	17	213-66901	29	213-67958	38	213-74756	44	213-68451
(1/2)	6	213-66505	18	213-67008	30	213-68055	39	213-74855	45	213-68550
(5/8)	7	213-66808	19	213-69509	31	213-70952			46	213-71653
(3/4)	8	213-68907	20	213-69608	32	213-71059			47	213-71752
(7/8)	9	213-69004	21	213-69707	33	213-71158			48	213-71851
(1)	10	213-69103	22	213-69806	34	213-71257			49	213-71950
(1-1/8)	11	213-69202	23	213-69905	35	213-71356			50	213-72057
(1-1/4)	12	213-69301	24	213-70002	36	213-71455			51	213-72156

D
F
H
K
L
M
N

For LU-1580-7
LU-1580-7用

Needle gauge size 針幅	Feed Foot asm. 送り足組		Bed Slide asm. (Left) 滑り板 (左)		Bed Slide asm. (Right) 滑り板 (右)	
	Ref.No	Part No.	Ref.No	Part No.	Ref.No	Part No.
(1/8)	52	213-70150	63	213-65606	66	213-65002
(3/16)	53	213-67156				
(1/4)	54	213-67255				
(5/16)	55	213-67354				
(3/8)	56	213-67453	64	213-65705	67	213-65101
(1/2)	57	213-67552				
(5/8)	58	213-70259				
(3/4)	59	213-70358	65	213-65804	68	213-65200
(7/8)	60	213-70457				
(1)	61	213-70556				
(1-1/8)	62	213-70655				

For LU-1560
LU-1560用

Needle gauge size 針幅	Feed Foot asm. 送り足組		Feed Foot asm. (Option) 送り足組 (オプション)	
	Ref.No	Part No.	Ref.No	Part No.
(1/8)	69	213-72255	81	213-73451
(3/16)	70	213-72354	82	213-73550
(1/4)	71	213-72453	83	213-73659
(5/16)	72	213-72552	84	213-73758
(3/8)	73	213-72651	85	213-73857
(1/2)	74	213-72750	86	213-73956
(5/8)	75	213-72859	87	213-74055
(3/4)	76	213-72958	88	213-74152
(7/8)	77	213-73055	89	213-74251
(1)	78	213-73154	90	213-74350
(1-1/8)	79	213-73253	91	213-74459
(1-1/4)	80	213-73352	92	213-74558

1		213-68709	NEEDLE PLATE 1/8	ハリタ 1/8	1
2		213-66109	NEEDLE PLATE 3/16	ハリタ 3/16	1
3		213-66208	NEEDLE PLATE 1/4	ハリタ 1/4	1
4		213-66307	NEEDLE PLATE 5/16	ハリタ 5/16	1
5		213-66406	NEEDLE PLATE 3/8	ハリタ 3/8	1
6		213-66505	NEEDLE PLATE 1/2	ハリタ 1/2	1
7		213-68808	NEEDLE PLATE 5/8	ハリタ 5/8	1
8		213-68907	NEEDLE PLATE 3/4	ハリタ 3/4	1
9		213-69004	NEEDLE PLATE 7/8	ハリタ 7/8	1
10		213-69103	NEEDLE PLATE 1	ハリタ 1	1
11		213-69202	NEEDLE PLATE 1-1/8	ハリタ 1-1/8	1
12	#01	213-69301	NEEDLE PLATE 1-1/4	ハリタ 1-1/4	1
13		213-69400	FEED DOG 1/8	ホクリハ 1/8	1
14		213-66604	FEED DOG 3/16	ホクリハ 3/16	1
15		213-66703	FEED DOG 1/4	ホクリハ 1/4	1
16		213-66802	FEED DOG 5/16	ホクリハ 5/16	1
17		213-66901	FEED DOG 3/8	ホクリハ 3/8	1
18		213-67008	FEED DOG 1/2	ホクリハ 1/2	1
19		213-69509	FEED DOG 5/8	ホクリハ 5/8	1
20		213-69608	FEED DOG 3/4	ホクリハ 3/4	1
21		213-69707	FEED DOG 7/8	ホクリハ 7/8	1
22		213-69806	FEED DOG 1	ホクリハ 1	1
23		213-69905	FEED DOG 1-1/8	ホクリハ 1-1/8	1
24	#01	213-70002	FEED DOG 1-1/4	ホクリハ 1-1/4	1
25		213-70853	PRESSER FOOT ASM. 1/8	ホクリハ(クミ)1/8	1
26		213-67651	PRESSER FOOT ASM. 3/16	ホクリハ(クミ)3/16	1
27		213-67750	PRESSER FOOT ASM. 1/4	ホクリハ(クミ)1/4	1
28		213-67859	PRESSER FOOT ASM. 5/16	ホクリハ(クミ)5/16	1
29		213-67958	PRESSER FOOT ASM. 3/8	ホクリハ(クミ)3/8	1
30		213-68055	PRESSER FOOT ASM. 1/2	ホクリハ(クミ)1/2	1
31		213-70952	PRESSER FOOT ASM. 5/8	ホクリハ(クミ)5/8	1
32		213-71059	PRESSER FOOT ASM. 3/4	ホクリハ(クミ)3/4	1
33		213-71158	PRESSER FOOT ASM. 7/8	ホクリハ(クミ)7/8	1
34		213-71257	PRESSER FOOT ASM. 1	ホクリハ(クミ)1	1
35		213-71356	PRESSER FOOT ASM. 1-1/8	ホクリハ(クミ)1-1/8	1
36	#01	213-71455	PRESSER FOOT ASM. 1-1/4	ホクリハ(クミ)1-1/4	1
37		213-74667	PRESSER FOOT 5/16 ASM.	ホクリハ(クミ)5/16(クミ)	1
38		213-74766	PRESSER FOOT 3/8 ASM.	ホクリハ(クミ)3/8(クミ)	1
39		213-74865	PRESSER FOOT 1/2 ASM.	ホクリハ(クミ)1/2(クミ)	1
40		213-71554	NEEDLE CLAMP 1/8 ASM.	ハリト x 1/8クミ	1
41		213-68154	NEEDLE CLAMP 3/16 ASM.	ハリト x 3/16クミ	1
42		213-68253	NEEDLE CLAMP 1/4 ASM.	ハリト x 1/4クミ	1
43		213-68352	NEEDLE CLAMP 5/16 ASM.	ハリト x 5/16クミ	1
44		213-68451	NEEDLE CLAMP 3/8 ASM.	ハリト x 3/8クミ	1
45		213-68550	NEEDLE CLAMP 1/2 ASM.	ハリト x 1/2クミ	1
46		213-71653	NEEDLE CLAMP 5/8 ASM.	ハリト x 5/8クミ	1
47		213-71752	NEEDLE CLAMP 3/4 ASM.	ハリト x 3/4クミ	1
48		213-71851	NEEDLE CLAMP 7/8 ASM.	ハリト x 7/8クミ	1
49		213-71950	NEEDLE CLAMP 1 ASM.	ハリト x 1クミ	1
50		213-72057	NEEDLE CLAMP 1-1/8 ASM.	ハリト x 1-1/8クミ	1
51	#01	213-72156	NEEDLE CLAMP 1-1/4 ASM.	ハリト x 1-1/4クミ	1
52		213-70150	WALKING FOOT 1/8 ASM.	ホクリハカク 1/8クミ	1
53		213-67156	WALKING FOOT 3/16 ASM.	ホクリハカク 3/16クミ	1
54		213-67255	WALKING FOOT 1/4 ASM.	ホクリハカク 1/4クミ	1
55		213-67354	WALKING FOOT 5/16 ASM.	ホクリハカク 5/16クミ	1
56		213-67453	WALKING FOOT 3/8 ASM.	ホクリハカク 3/8クミ	1
57		213-67552	WALKING FOOT 1/2 ASM.	ホクリハカク 1/2クミ	1
58		213-70259	WALKING FOOT 5/8 ASM.	ホクリハカク 5/8クミ	1
59		213-70358	WALKING FOOT 3/4 ASM.	ホクリハカク 3/4クミ	1
60		213-70457	WALKING FOOT 7/8 ASM.	ホクリハカク 7/8クミ	1
61		213-70556	WALKING FOOT 1 ASM.	ホクリハカク 1クミ	1
62		213-70655	WALKING FOOT 1-1/8 ASM.	ホクリハカク 1-1/8クミ	1
63		213-65606	BED SLIDE(LEFT) A	ホクリハカク 1/8クミ	1
64		213-65705	BED SLIDE(LEFT) B	ホクリハカク 3/16クミ	1
65		213-65804	BED SLIDE(LEFT) C	ホクリハカク 1/4クミ	1
66		213-65902	BED SLIDE(RIGHT) A	ホクリハカク 5/16クミ	1
67		213-65101	BED SLIDE(RIGHT) B	ホクリハカク 3/8クミ	1
68		213-65200	BED SLIDE(RIGHT) C	ホクリハカク 1/2クミ	1
69		213-72255	WALKING FOOT 1/8 ASM.	ホクリハカク 1/8クミ	1
70		213-72354	WALKING FOOT 3/16 ASM.	ホクリハカク 3/16クミ	1
71		213-72453	WALKING FOOT 1/4 ASM.	ホクリハカク 1/4クミ	1
72		213-72552	WALKING FOOT 5/16 ASM.	ホクリハカク 5/16クミ	1
73		213-72651	WALKING FOOT 3/8 ASM.	ホクリハカク 3/8クミ	1
74		213-72750	WALKING FOOT 1/2 ASM.	ホクリハカク 1/2クミ	1
75		213-72859	WALKING FOOT 5/8 ASM.	ホクリハカク 5/8クミ	1
76		213-72958	WALKING FOOT 3/4 ASM.	ホクリハカク 3/4クミ	1
77		213-73057	WALKING FOOT 7/8 ASM.	ホクリハカク 7/8クミ	1
78		213-73156	WALKING FOOT 1 ASM.	ホクリハカク 1クミ	1
79		213-73255	WALKING FOOT 1-1/8 ASM.	ホクリハカク 1-1/8クミ	1
80		213-73354	WALKING FOOT 1-1/4 ASM.	ホクリハカク 1-1/4クミ	1
81		213-73453	WALKING FOOT 1/8 ASM.	ホクリハカク 1/8クミ	1
82		213-73552	WALKING FOOT 3/16 ASM.	ホクリハカク 3/16クミ	1
83		213-73651	WALKING FOOT 1/4 ASM.	ホクリハカク 1/4クミ	1
84		213-73750	WALKING FOOT 5/16 ASM.	ホクリハカク 5/16クミ	1
85		213-73859	WALKING FOOT 3/8 ASM.	ホクリハカク 3/8クミ	1
86		213-73958	WALKING FOOT 1/2 ASM.	ホクリハカク 1/2クミ	1
87		213-74057	WALKING FOOT 5/8 ASM.	ホクリハカク 5/8クミ	1
88		213-74156	WALKING FOOT 3/4 ASM.	ホクリハカク 3/4クミ	1
89		213-74255	WALKING FOOT 7/8 ASM.	ホクリハカク 7/8クミ	1
90		213-74354	WALKING FOOT 1 ASM.	ホクリハカク 1クミ	1
91		213-74453	WALKING FOOT 1-1/8 ASM.	ホクリハカク 1-1/8クミ	1
92		213-74552	WALKING FOOT 1-1/4 ASM.	ホクリハカク 1-1/4クミ	1

NOTE (注記)

#01...EXCLUSIVE LU-1560

LU-1560専用

JUKI®

JUKI CORPORATION

INTERNATIONAL SALES H.Q.
8-2-1, KOKURYO-CHO, CHOFU-SHI
TOKYO 182-8655, JAPAN
PHONE: (81)3-3430-4001 to 4005
FAX: (81)3-3430-4909 . 4914 . 4984
TELEX: J22967

Copyright © 1999 JUKI CORP.
本書の内容を無断で転載、複写することを禁止します。
All rights reserved throughout the world.

JUKI 株式会社

〒182-8655 東京都調布市国領町8-2-1
TEL. 03-3480-1111(代表)

営業本部
TEL. 03-3430-4001(ダイヤルイン)

お買い求め、ご相談は
To order or for further
information,
please contact :

※このパーツリストは商品改良のため予告なく変更する事があります。
* The description covered in this parts list is subject to change for improvement of the commodity without notice.
※このパーツリストは、1999年11月現在の商品仕様で編集したものです。
* This parts list is edited in accordance with the product specifications as of November 1999.